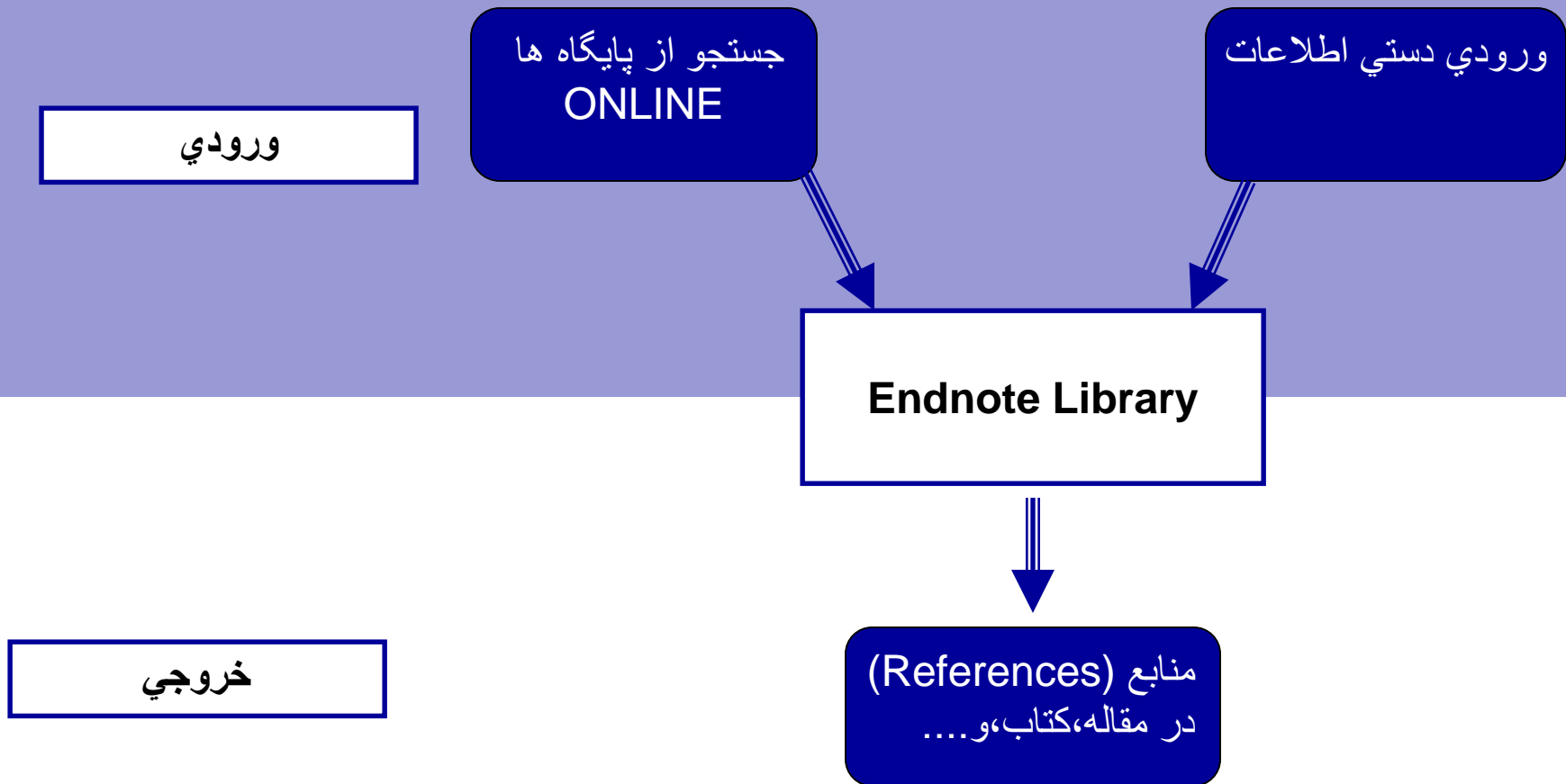


ENDNOTE: THE BASICS

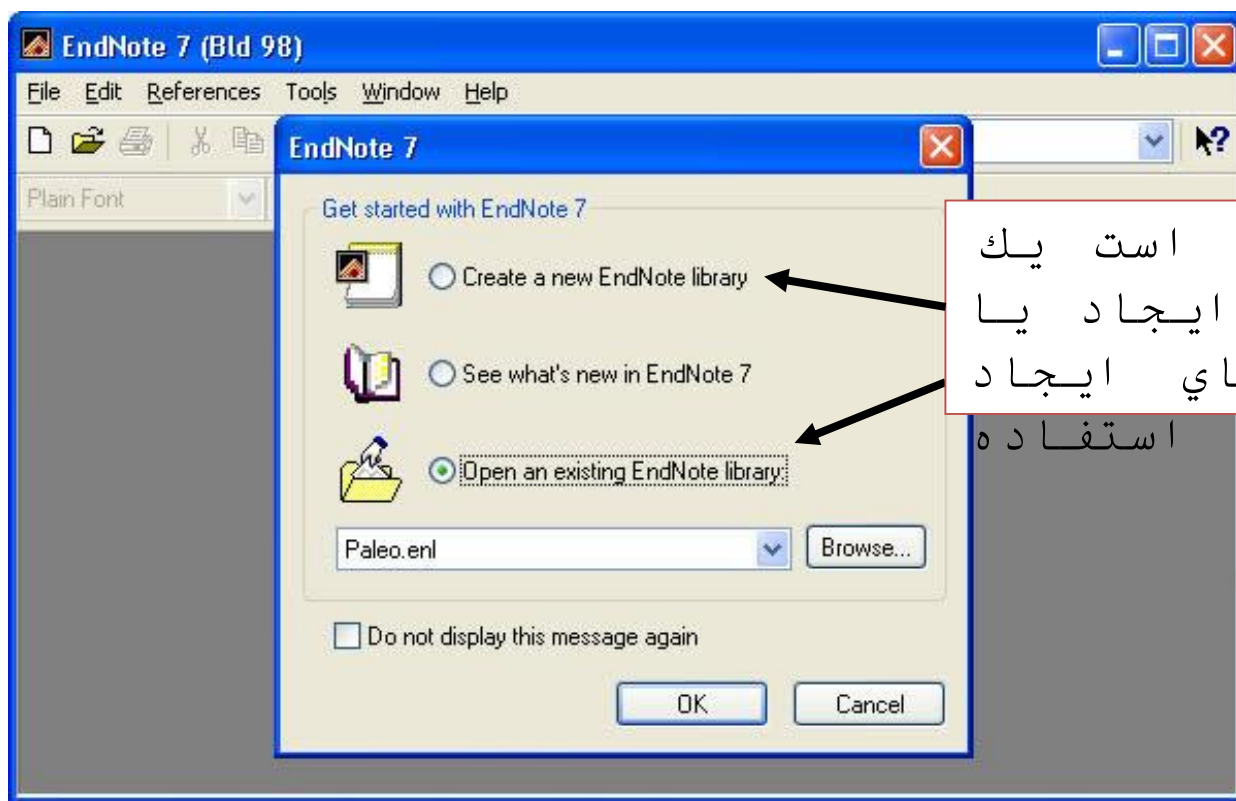
مدرس دکترو وحید حاجی میرزا

چيست Endnote؟

- ✓ پایگاهی جهت ذخیره و سازماندهی منابع مورد استفاده در نوشتن مقالات پایان نامه ها و کتابها می باشد.
- ✓ نرم افزار Endnote قادر است مدارک ذخیره شده در پایگاه را در فرمهای مختلف و مورد نیاز در واژه پرداز word وارد نماید.
- ✓ يك LIBRARY در برنامه Endnote مانند يك کشور يك درایو کامپیوتر می باشد. در هر کشور (در اینجا LIBRARY) می توانید تعداد زیادی file یا reference را ذخیره نمایید. هر رفرنس دارای مشخصات کتابشناختی مورد نیاز در یک مدرک مورد ارجاع مانند نام نویسنده، عنوان، تاریخ و سایر موارد می باشد.



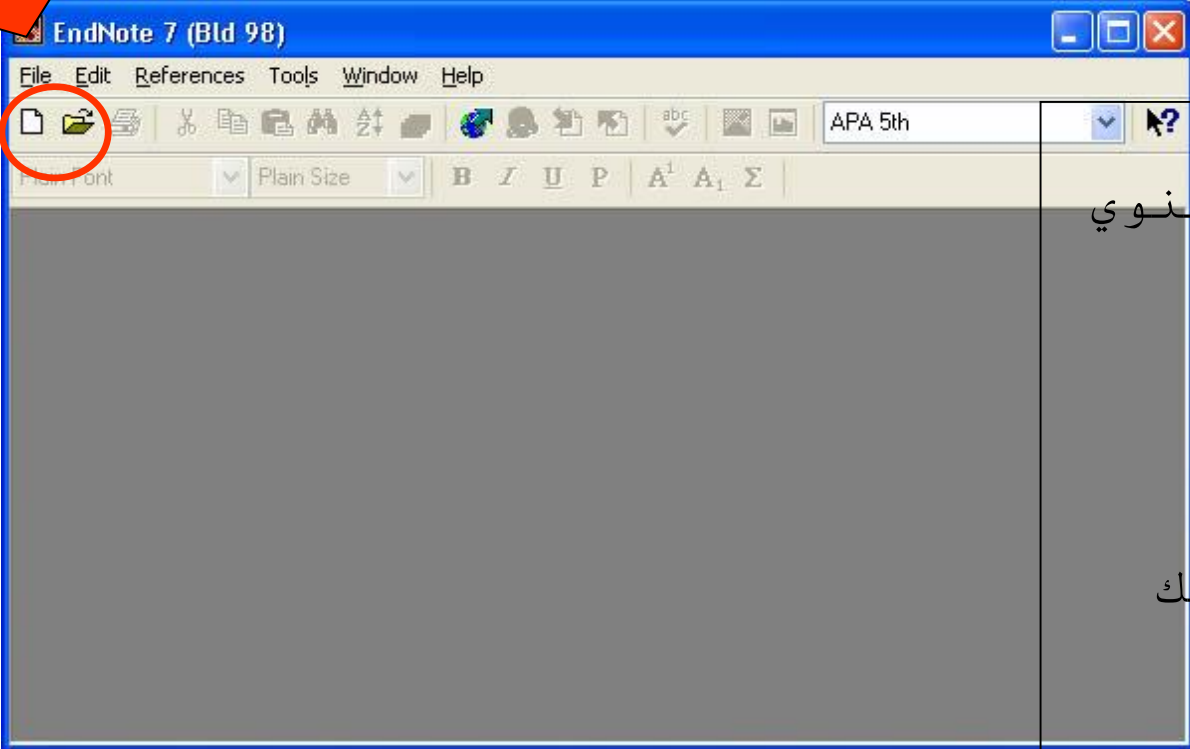
- پس از نصب برنامه با کلیک روی آیکون **Endnote** پنجره زیر را ببینیم .



■ شما ممکن است يك library جدید ایجاد یا از library های ایجاد شده قبلي استفاده کنید .

ایجاد یک library جدید در Endnote

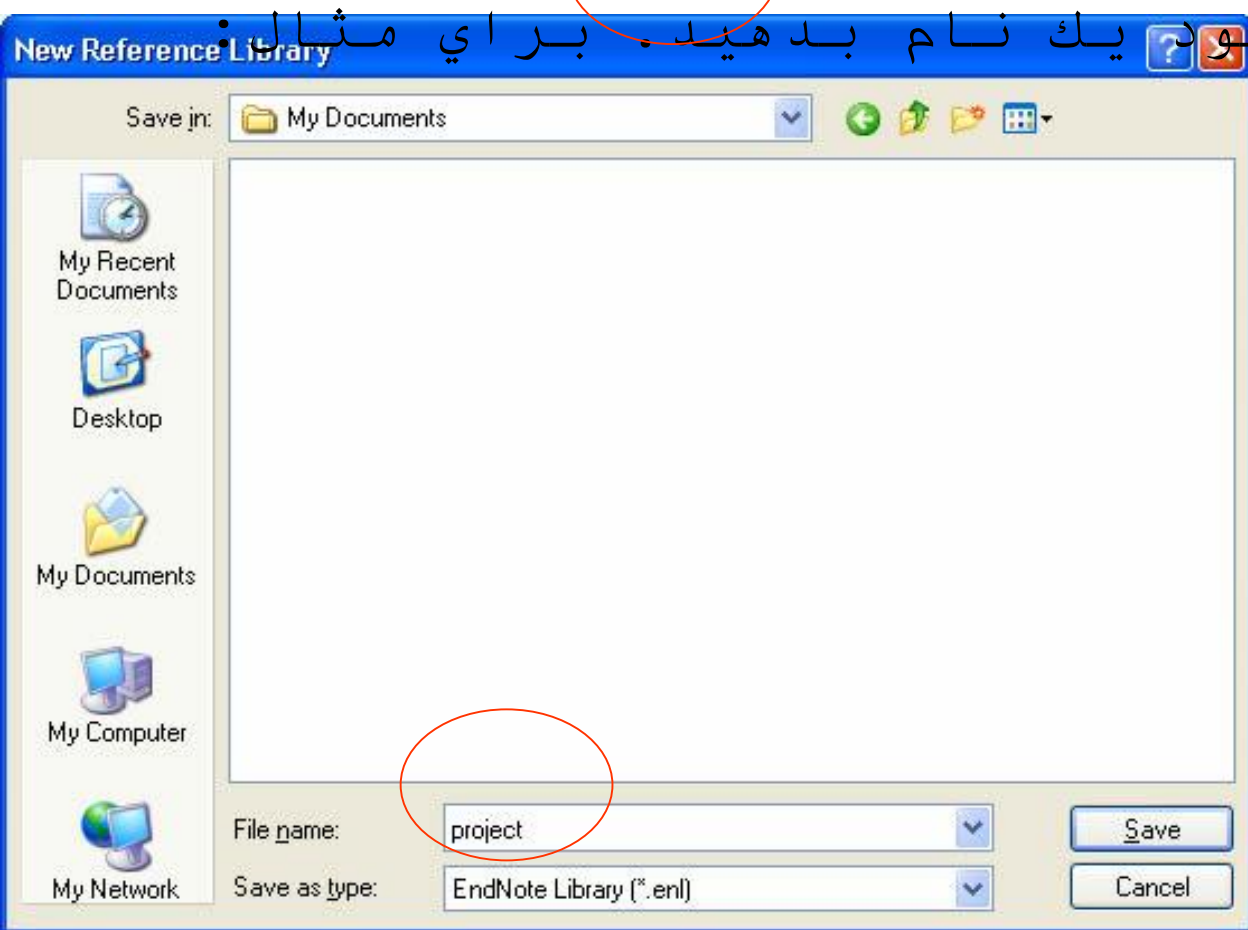
■ پس از انتخاب آیتم **create new library** و کلیک **ok** پنجره ای شبیه پنجره زیر را مشاهده خواهید کرد:



■ گزینه **NEW** از منوی **FILE** را انتخاب می کنیم
یا
■ روی آیکن **NEW LIBRARY** کلیک کنید

■ جائي را در کامپیوتر خود جهت ذخیره **New Endnote library** انتخاب نمائید.

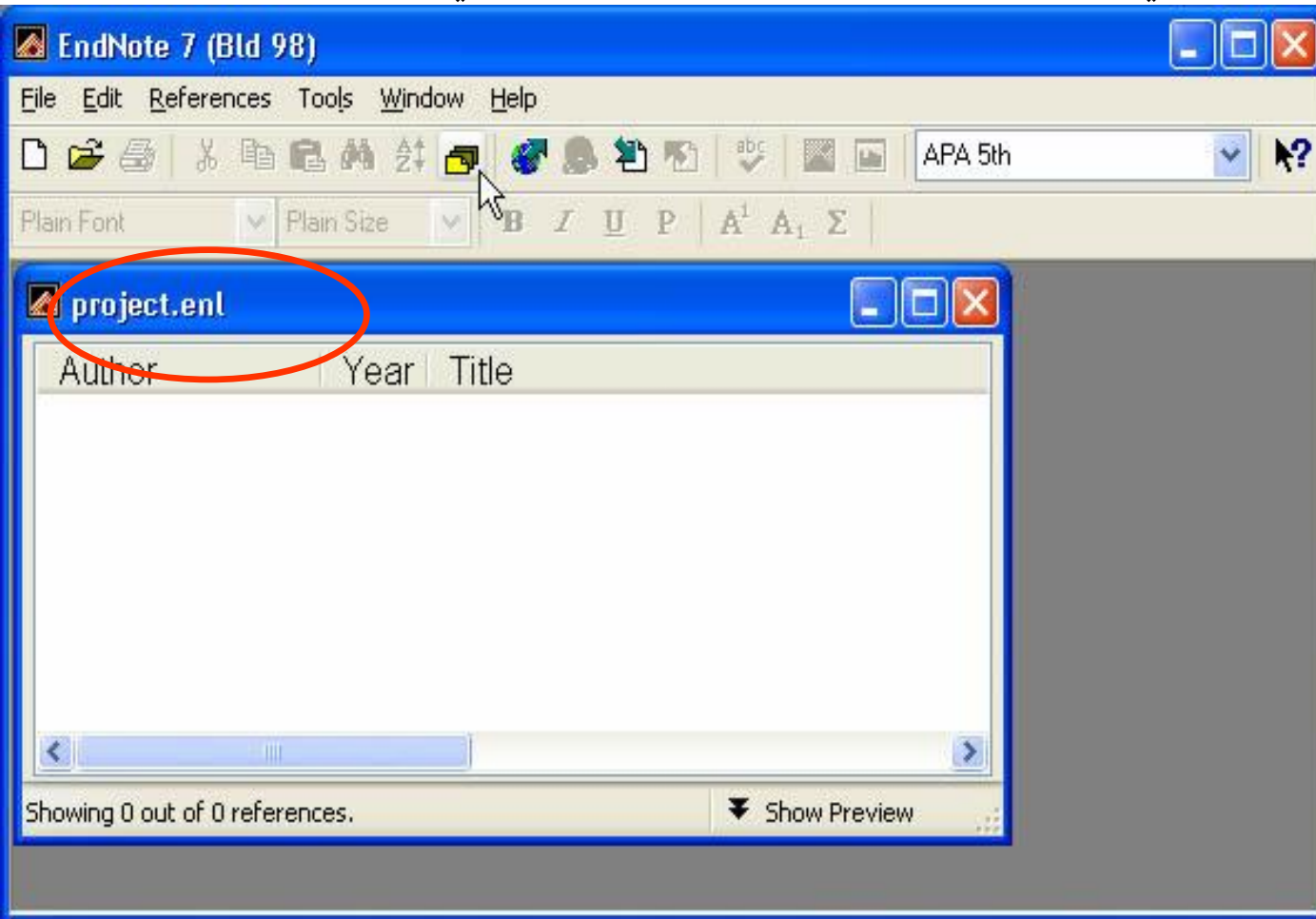
■ به **LIBRARY** خود يك نام بدهید. برای مثال **project**



■ با کلیک روی گزینه **save** **new Endnote library** شما ایجاد شده است.

وارد کردن کردن References در library

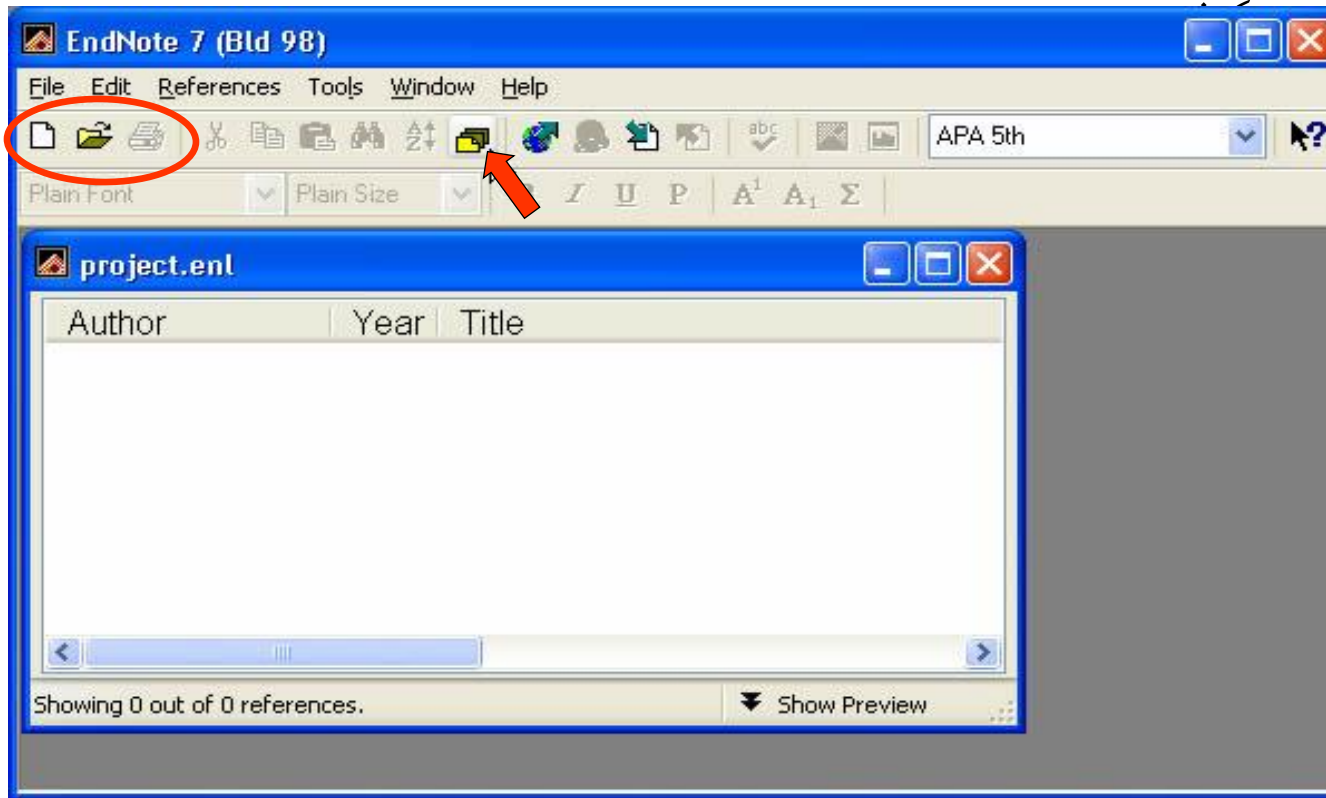
- شما با يك صفحه خالي، در اینجا، با نام اختصاص داده شده **Project** براي ورود خواهد بود **Reference** هاي شما آماده
- حالا برنامه براي ورود کردن Reference هاي شما آماده است.



آوردن منابع (References) به library

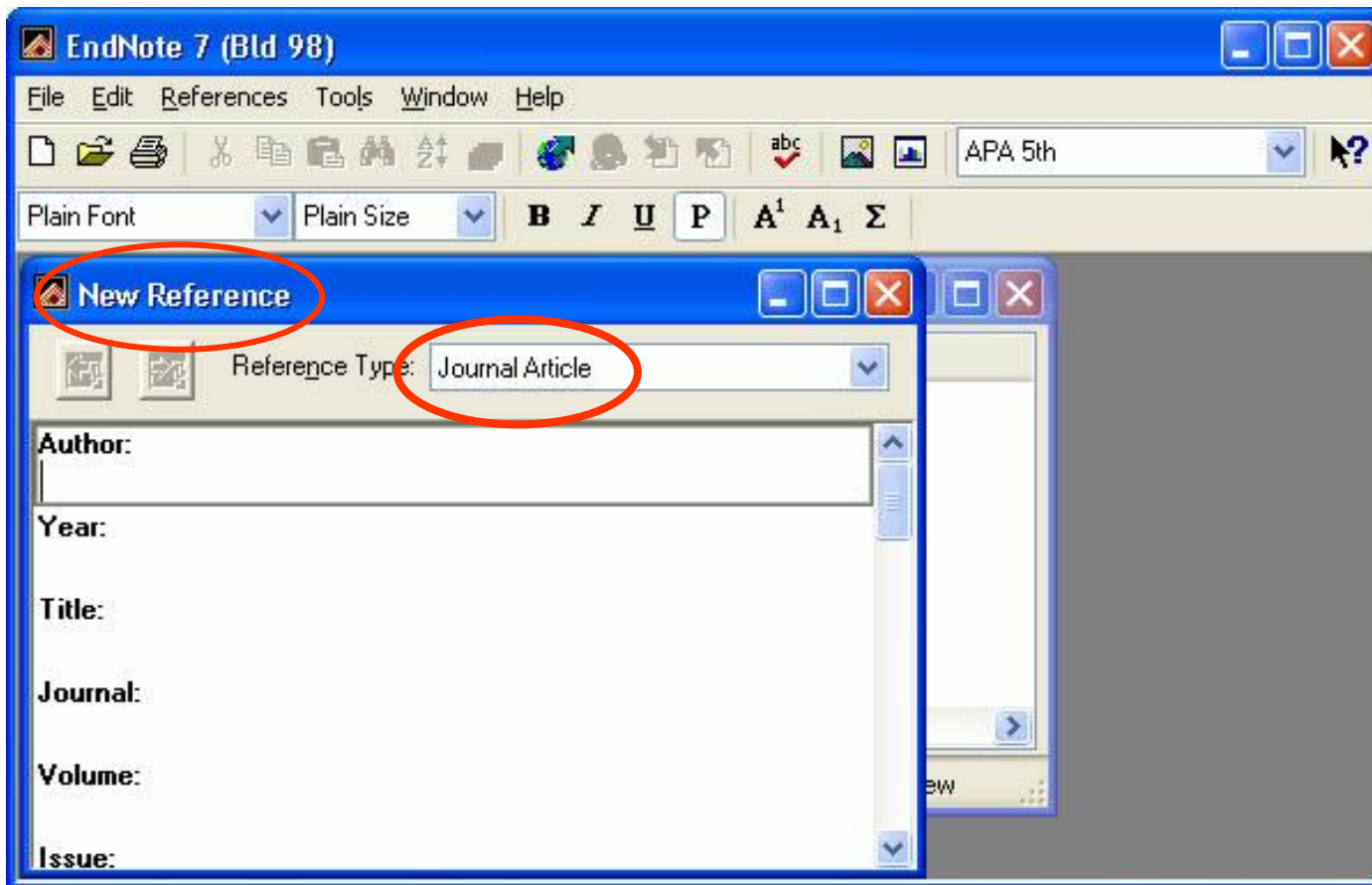
روي آيكون  New Reference كليك نماييد.

يا از منوي **Reference** آيتم **New Reference** را براي ورود منابع انتخاب كنيد.

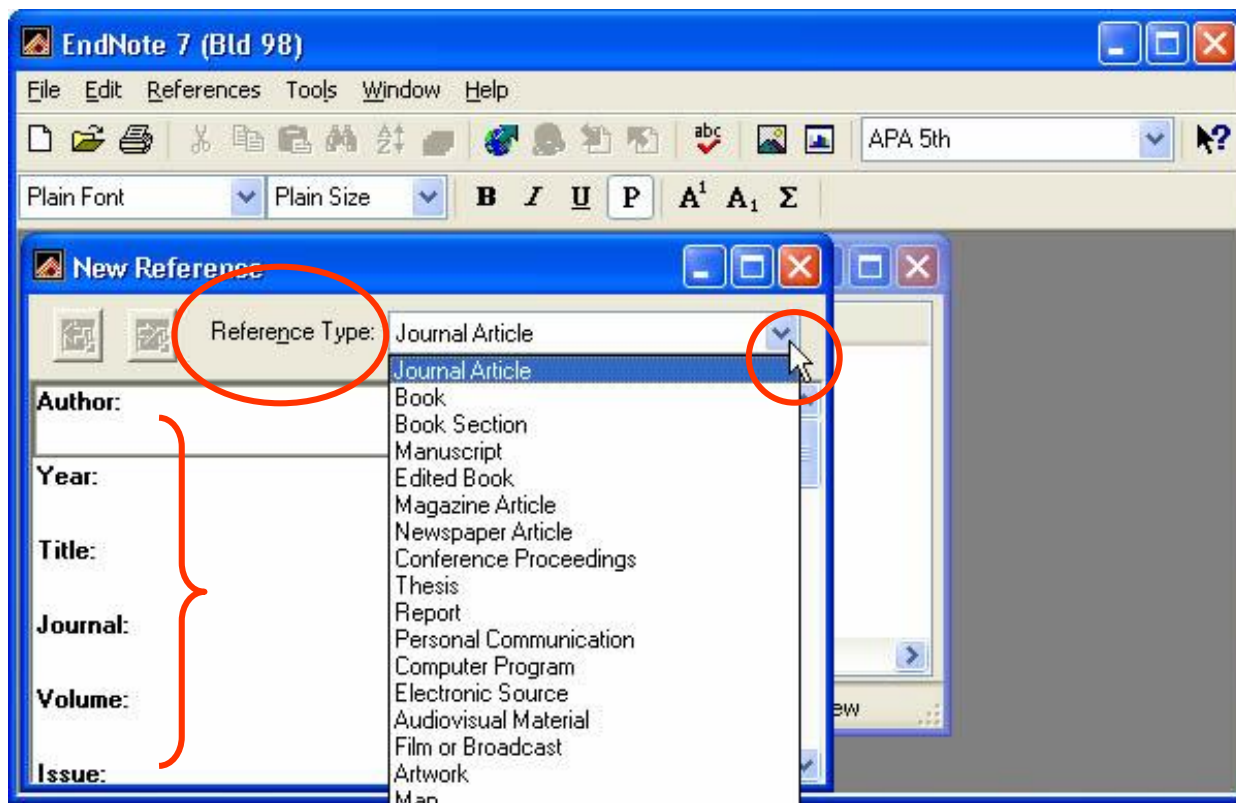


آوردن منابع (References) به library


پنجره **New Reference** ظاهر می‌گردد قبل از ورود References مطمئن شوید نوع رفرنس (Reference Type) خود را صحیح انتخاب کرده‌اید. نوع رفرنس بطور پیش فرض در برنامه Journal Article می‌باشد.

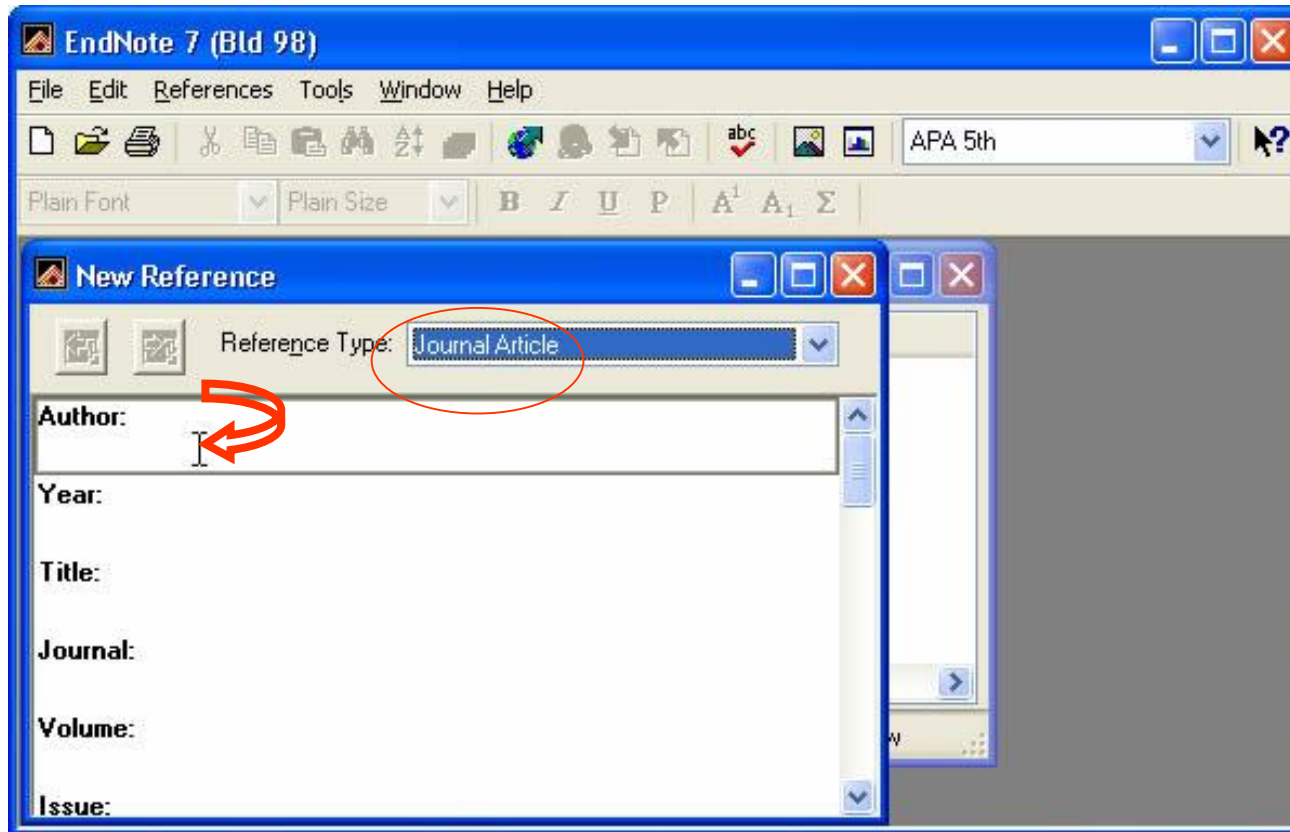


با باز نمودن کثوي قرار داده شده در روبروي آيتم **Reference Types** و مشاهده ليست ظاهر شده نوع رفرنس مورد نظر خود را انتخاب نماييد.



بر اساس نوع
رفرنس انتخاب
شده جزئيات
مختلفي براي
ورود جزئيات
يك رفرنس
خواهيد داشت

با کلیک در جزء اول یک رفرنس در اینجا جزء Author ورود اطلاعات را بصورت دستی شروع نمائید. 



توجه کنید که
نوع رفرنس
(Reference Type)
انتخاب شده

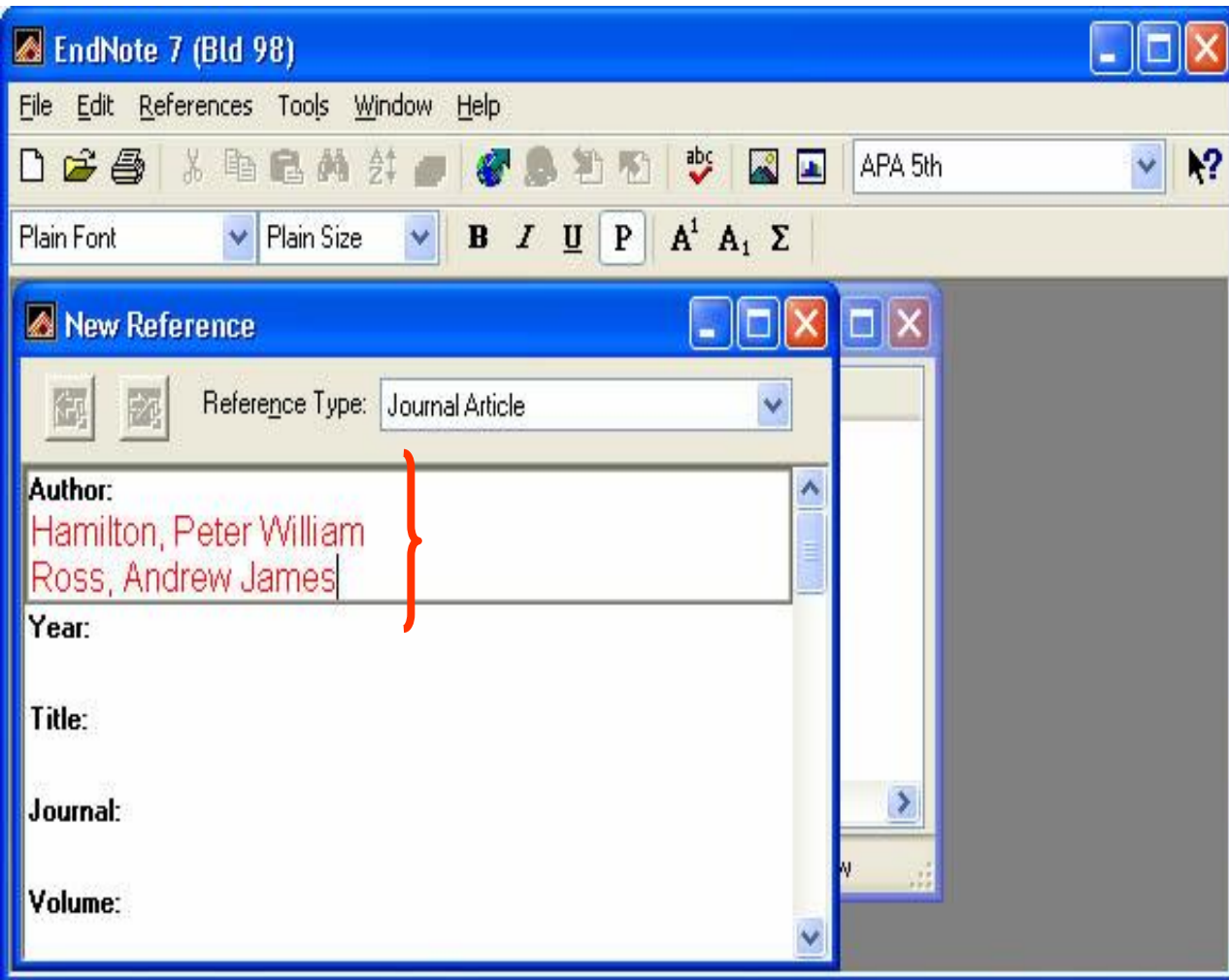
Journal Article

می باشد.

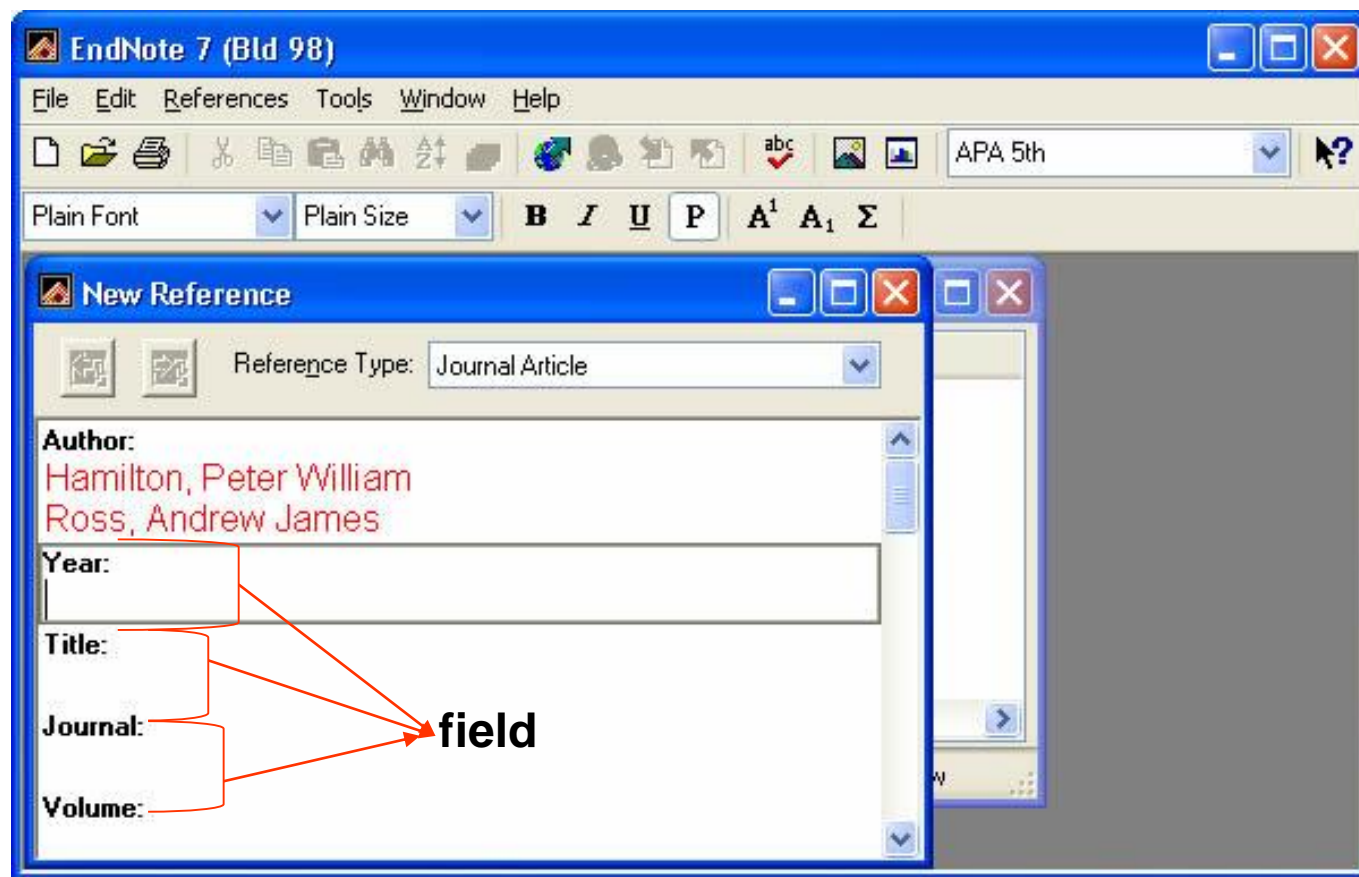
هنگام ورود اطلاعات مربوط به نویسنده یکی از فرمت‌های زیر را استفاده کنید:

Peter William Hamilton
Hamilton, Peter William
Hamilton, P. W.

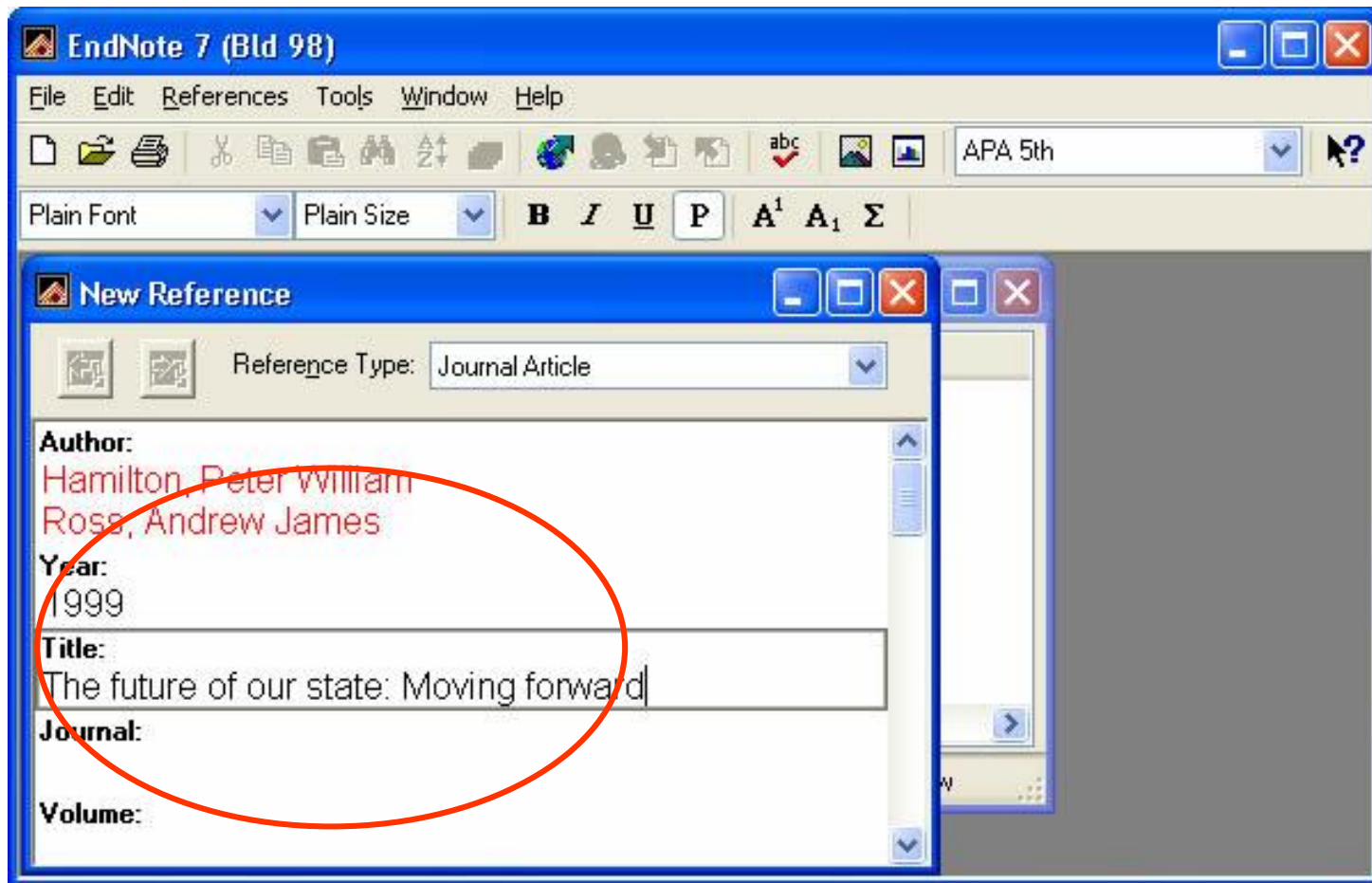
نام چند نویسنده می‌بایست در خط‌های جدا وارد گردد. با استفاده از کلید Enter وارد خط‌های بعدی شوید.

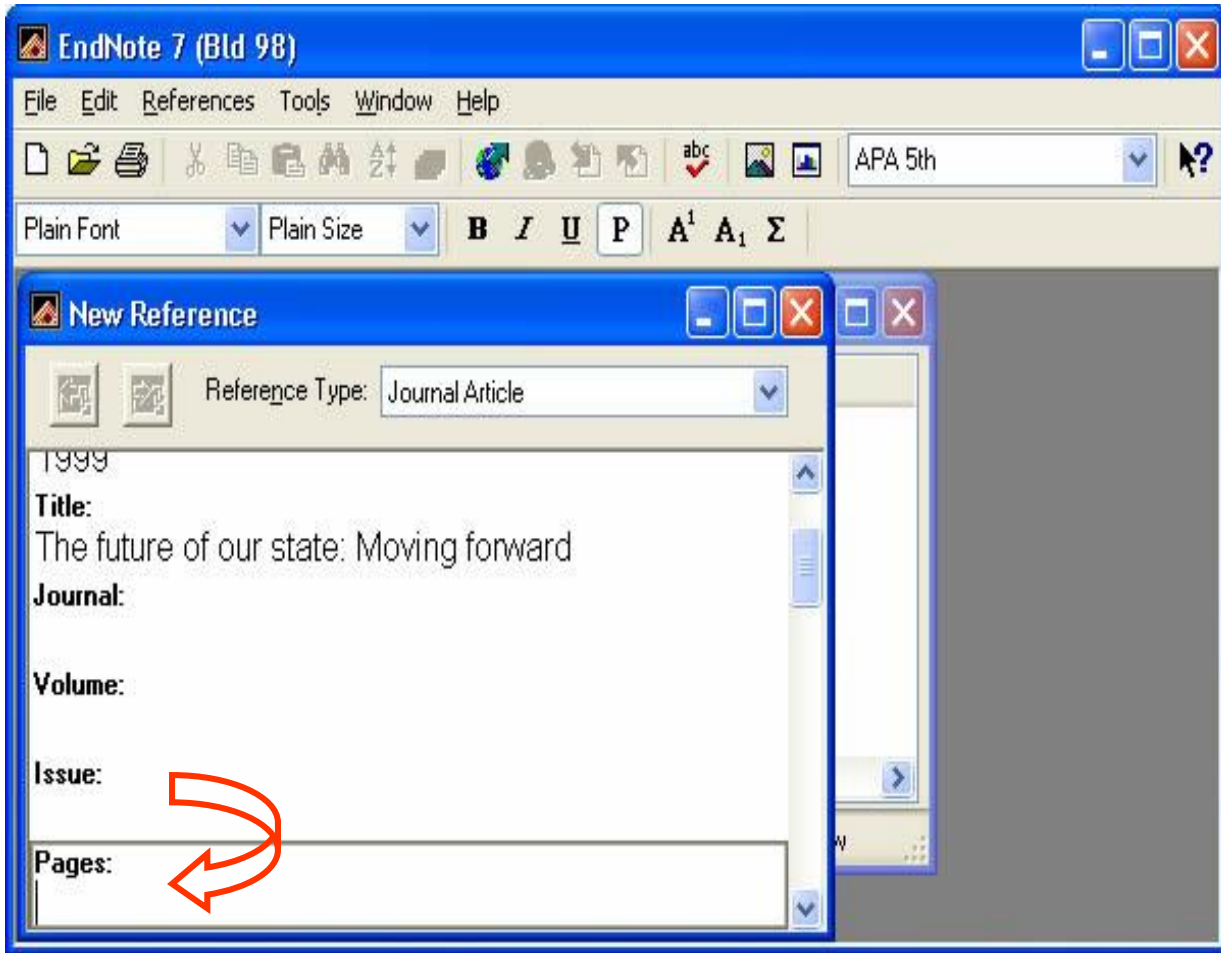


با استفاده از دکمه Tab به جزء های (field) بعدی حرکت کنید و با استفاده از دکمه های Shift-Tab به جزء های (field) قبلی برگردید یا mouse را در محل مورد نظر کلیک کنید.



بهتر است عنوان با حروف درشت نوشته شود بدون نقطه یا هر نوع علامتی در پایان آن.





شماره صفحه
هاي

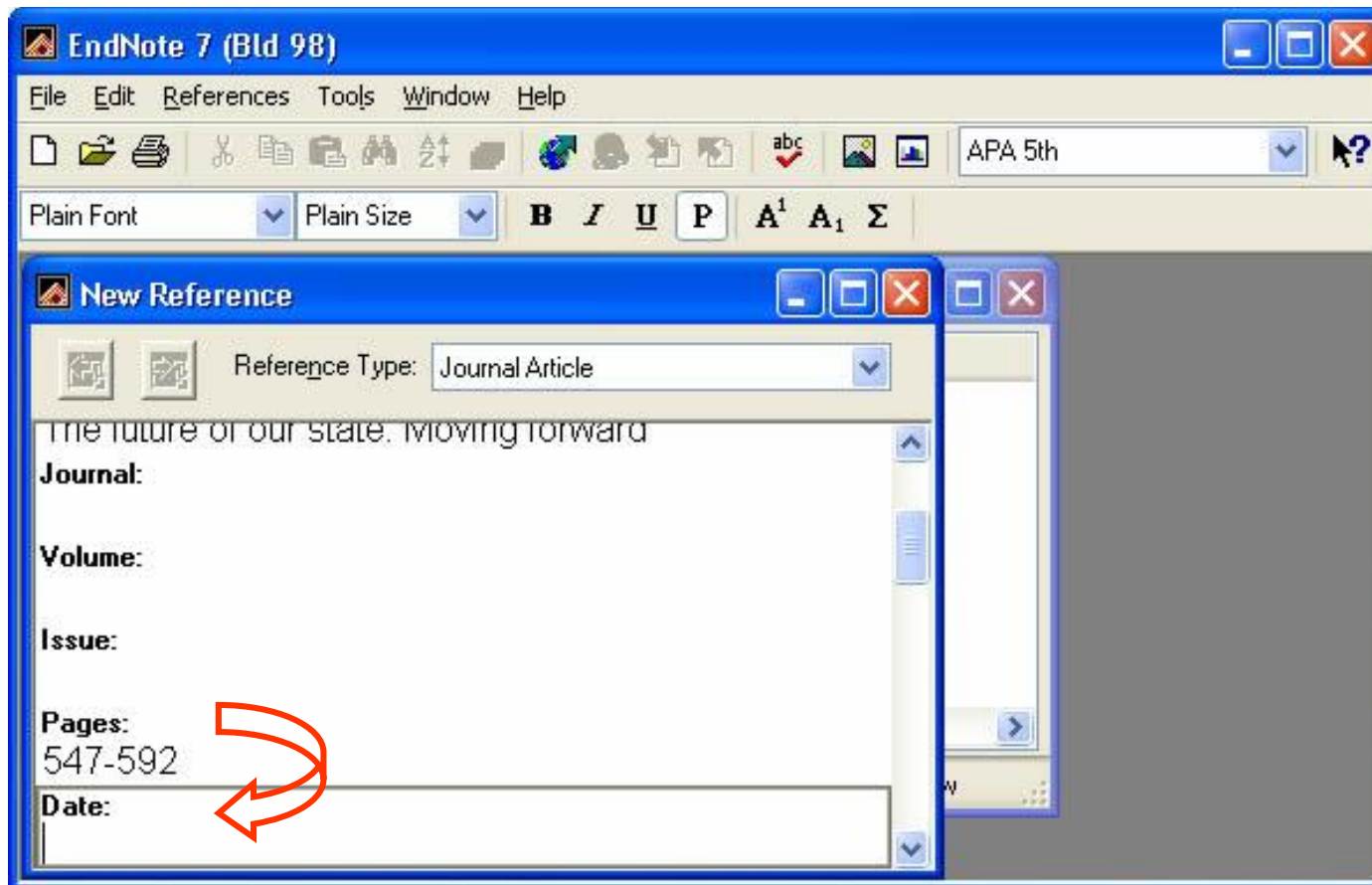
Reference

را به یکی از
فرمت های
زیر وارد
کنید:

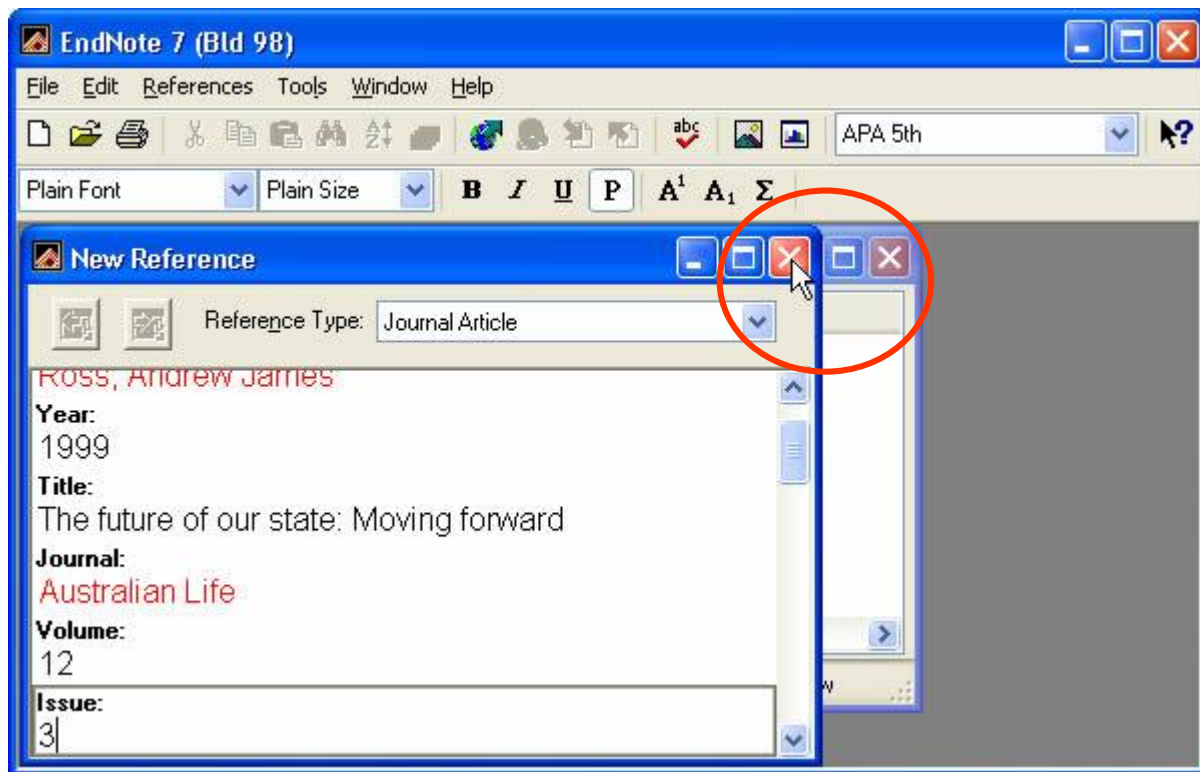
547-592

547-92

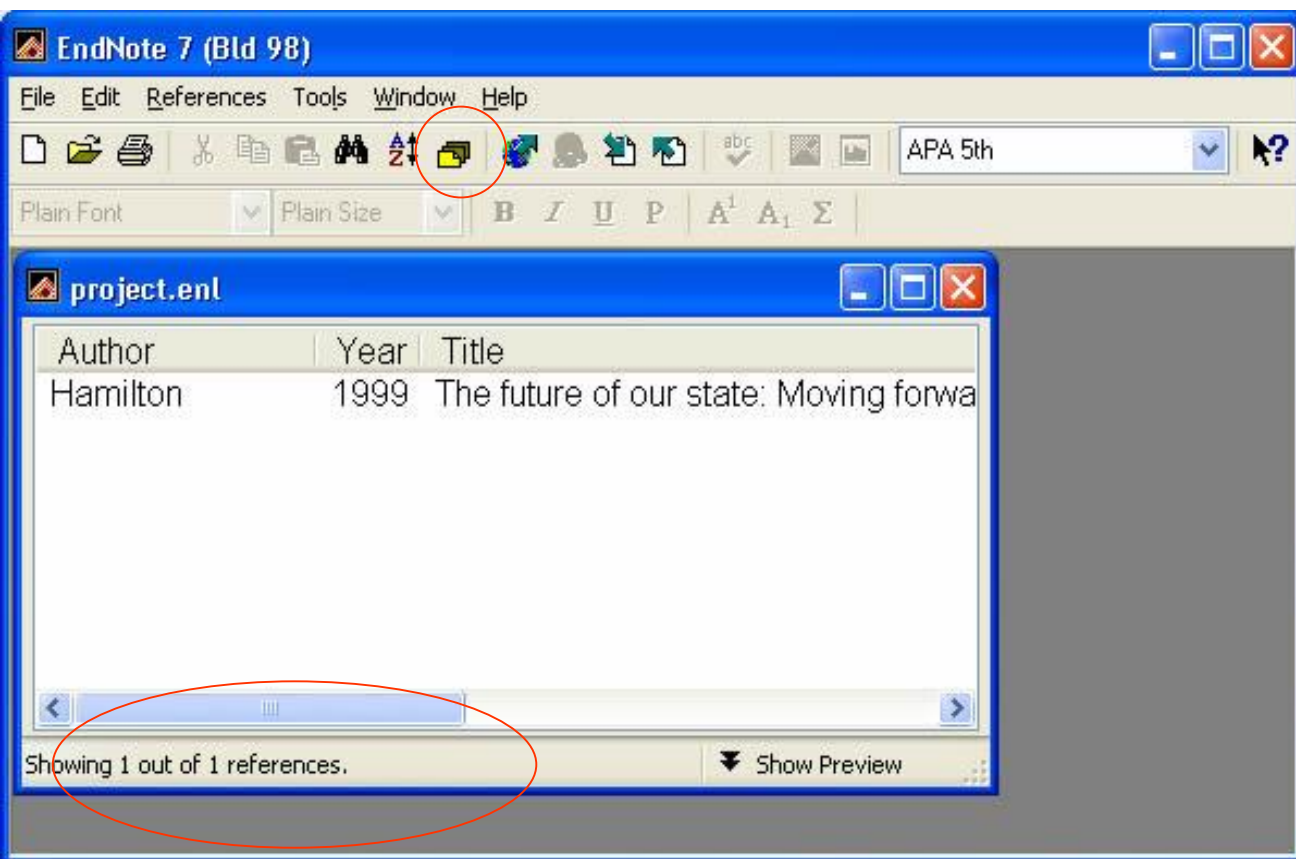
تاریخ رفرنس را همانگونه که می خواهید بعداً در مقاله
ظاهر شود وارد کنید . Endnote قادر به تغییر تاریخ نمی
باشد .



زمانی که وارد نمودن مشخصات رفرنس شما پایان یافت با کلیک روی علامت X در گوشه سمت راست پنجره رفرنس شما بطور خودکار ذخیره میگردد.



رفرنس شما در library تان ذخیره گردیده است در پایین پنجره Endnote، به شما می گوید که چه تعداد رفرنس در حال حاضر در library شما موجود می باشد.



حالا با کلیک روی آیکون

■ new reference

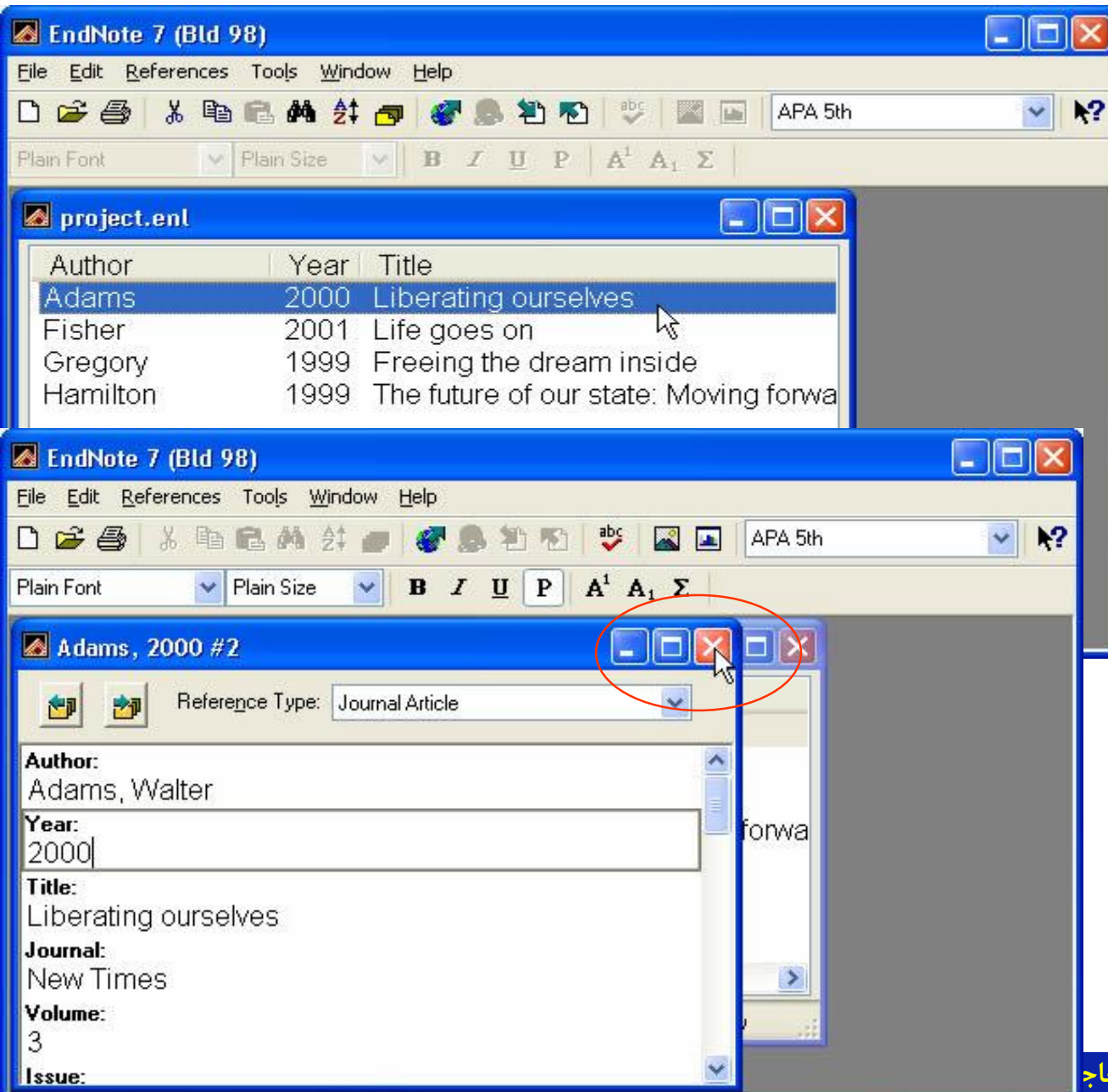
و انتخاب

■ Reference type

مورد نظر، شما می توانید رفرنس های بیشتری را با همان روش دستی گفته شده در اسلایه های قبلی به library خود اضافه نمایید.

رفرنس مورد نظر را انتخاب نمائید با دوبار کلیک کردن روی آن رفرنس با جزئیات دیده می شود و شما می توانید تغییرات لازم را روی آن انجام دهید.

با انتخاب علامت X در گوشه سمت راست پنجره بسته شده و رفرنس با تغییرات داده شده ذخیر می گردد.



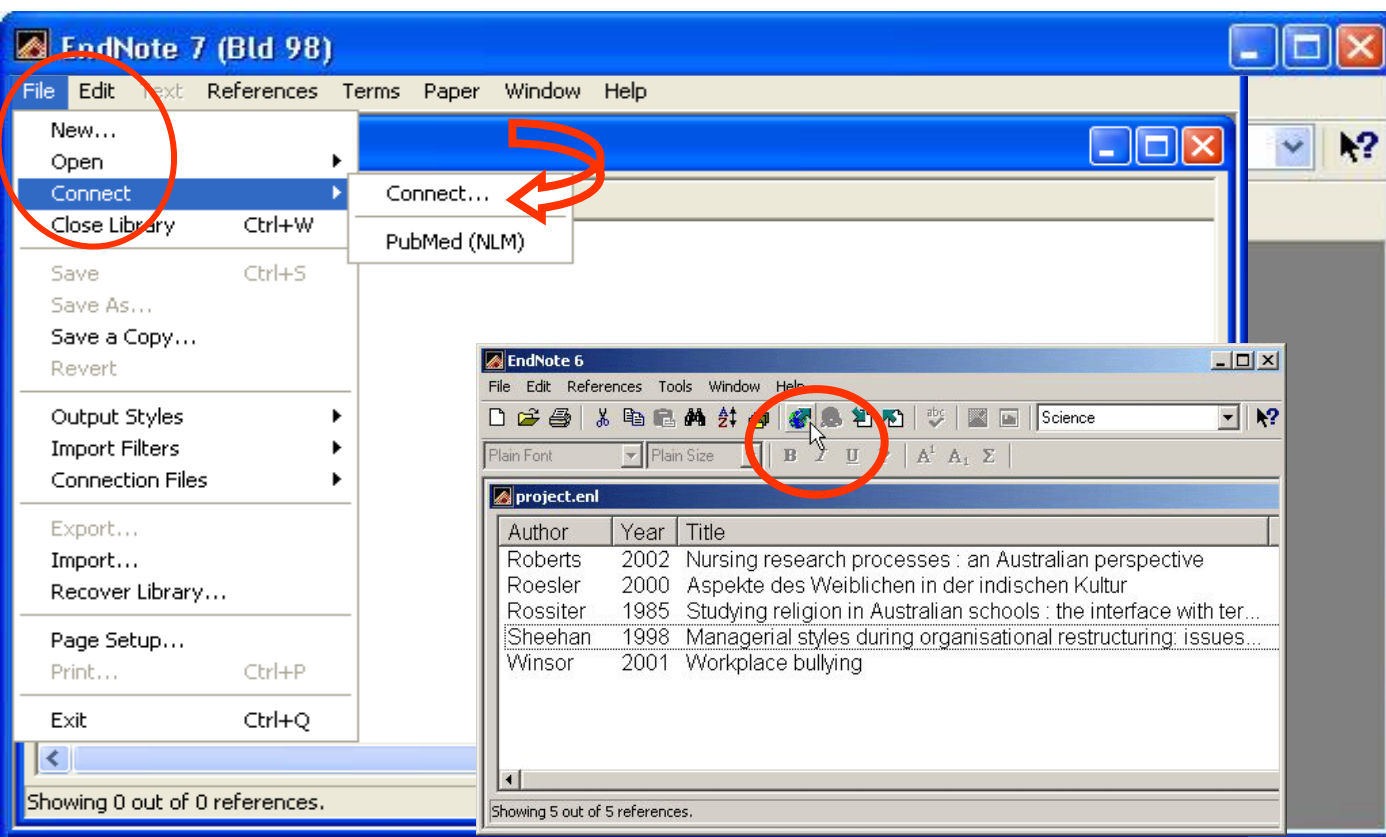
Endnote با سه روش امکان ارتباط با پایگاه‌های اطلاعاتی را جهت جستجو و ورود رفرنس‌ها به **library** بطور **Online** را داراست:

۱- **Connection file** امکان اتصال به پایگاه‌ها، جستجو، بازیافت و ذخیره رفرنس‌ها را در **library** بطور مستقیم فراهم می‌نماید.

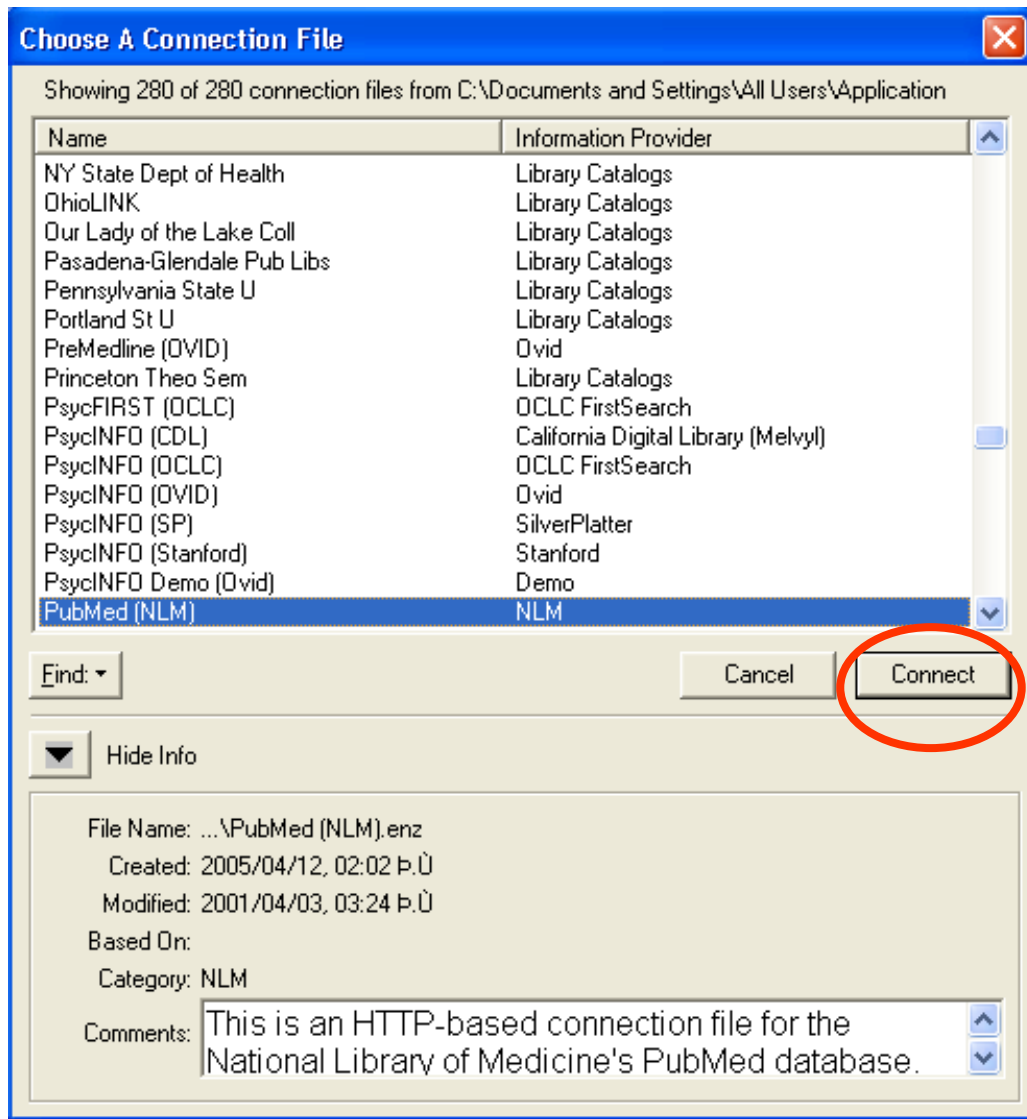
۲- **Filter file** در این روش اطلاعاتی که بطور معمول از پایگاه‌ها بازیافت گردیده است به **library** ما در **endnote** به واسطه **tag**‌های تعریف شده **filter** می‌گردد.

۳- **Direct Export** در بعضی از پایگاه‌ها تمهید ارسال مستقیم اطلاعات بازیافتی به **EndNote** **library** وجود دارد.

از منوي file-open ، library ، مورد نظر براي مثال (project) را انتخاب مي کنيم. پس از ظاهر شدن پنجره ، از منوي file آيتم connect را انتخاب کنيد.



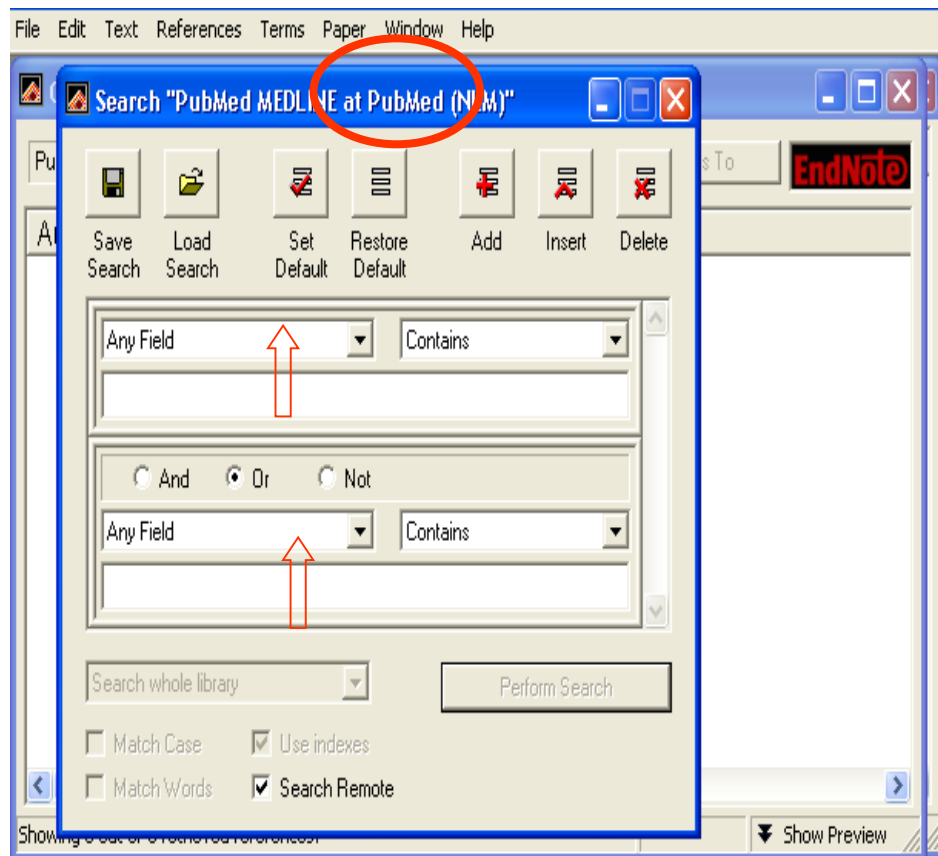
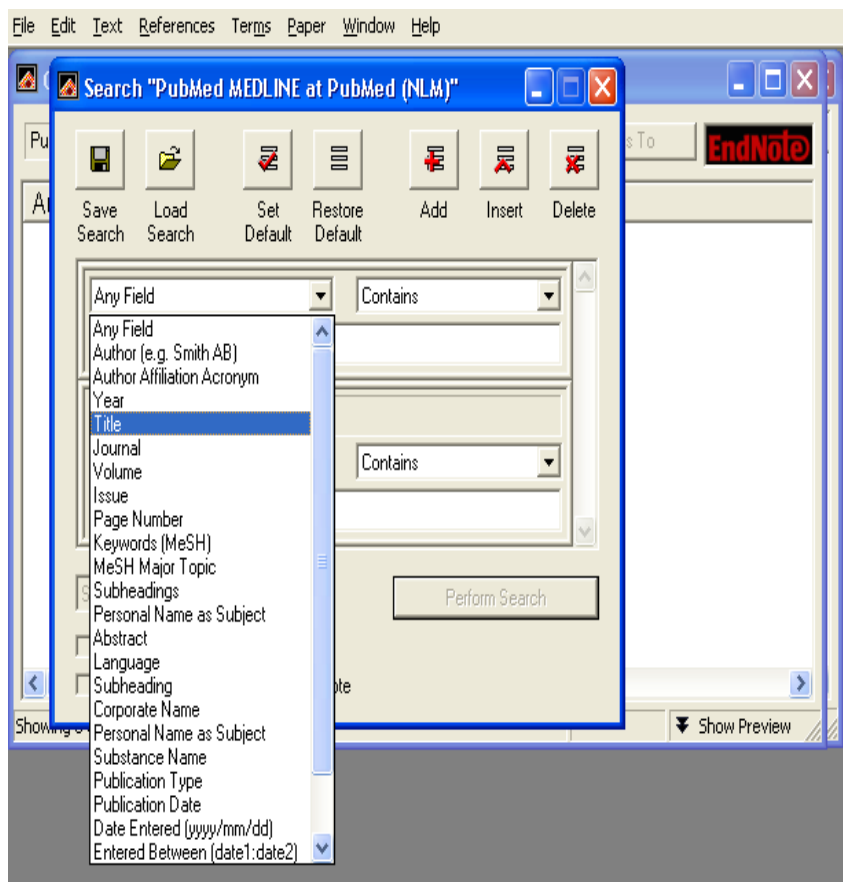
يا آيكون روي
(Connect)
کليک مي کنيم



پس از انتخاب پایگاه مورد نظر، که در اینجا پایگاه pubmed می باشد روی دکمه connect کلیک می کنیم.

با تعیین field مورد نظر مانند: Any field، Author، title و سایر موارد کلید واژه خود را وارد و جستجو را آغاز کنید.

حال شما به پایگاه pubmed متصل شده اید.

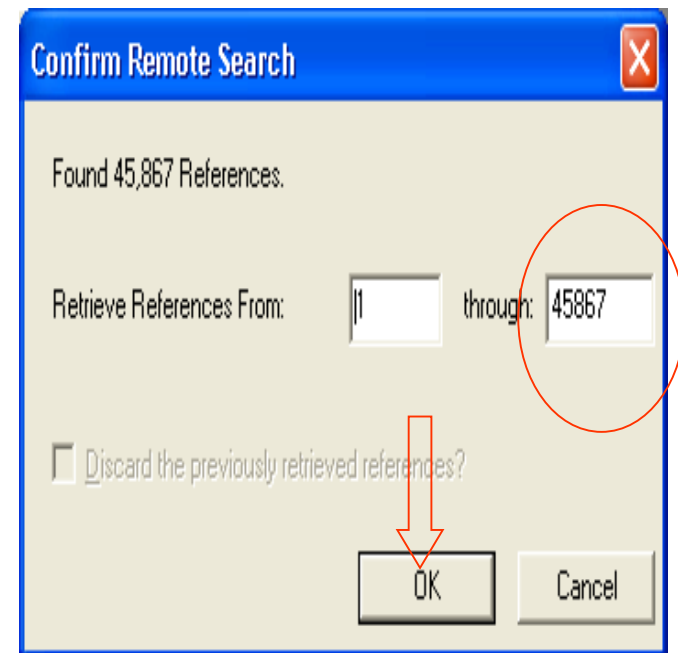
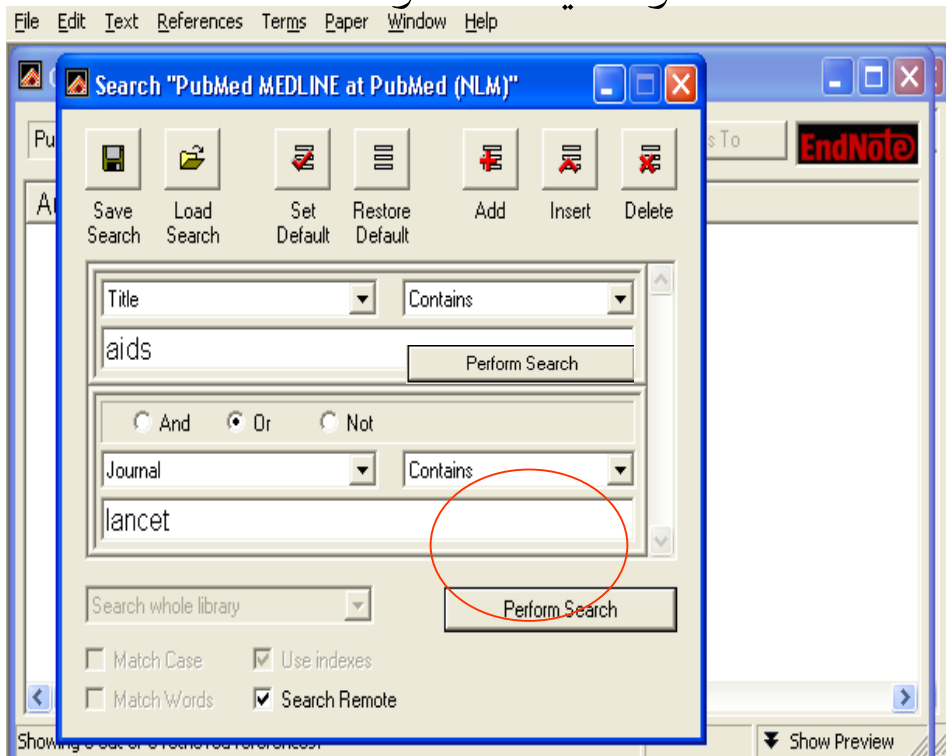


■ پس از ورود نمودن کلید واژه های مورد نظر با کلیک روی دکمه جستجو را آغاز می کنیم.

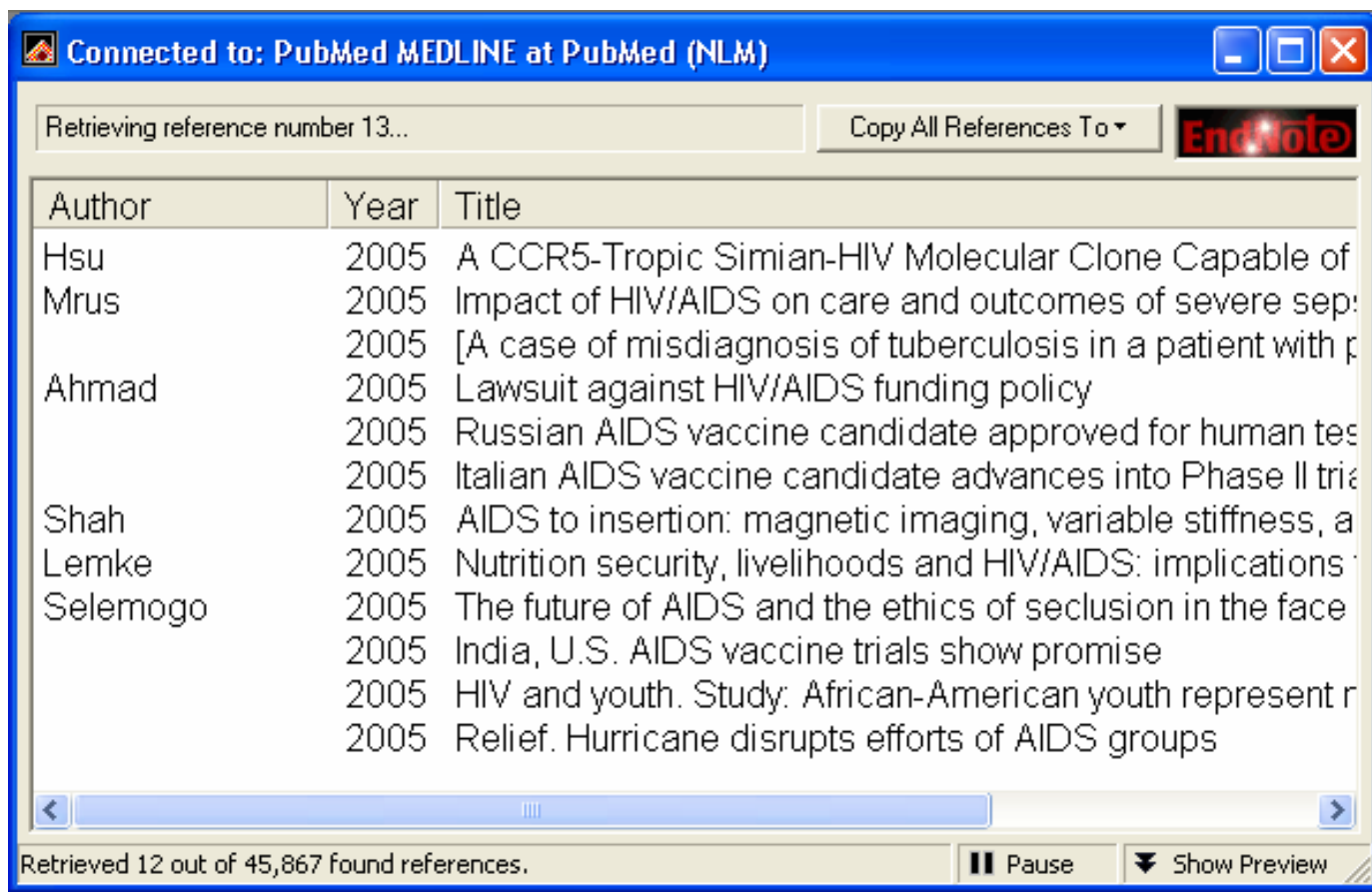
■ در پایان کار جستجو پنجره ای شبیه صفحه زیر را مشاهده خواهید نمود. که تعداد مقالات بازیافتی را نشان می دهد.

■ با کلیک روی دکمه پنجره ای شبیه پنجره اسلاید بعدی را مشاهده خواهید نمود.

OK



نتایج جستجو را به شکل زیر مشاهده خواهید نمود.

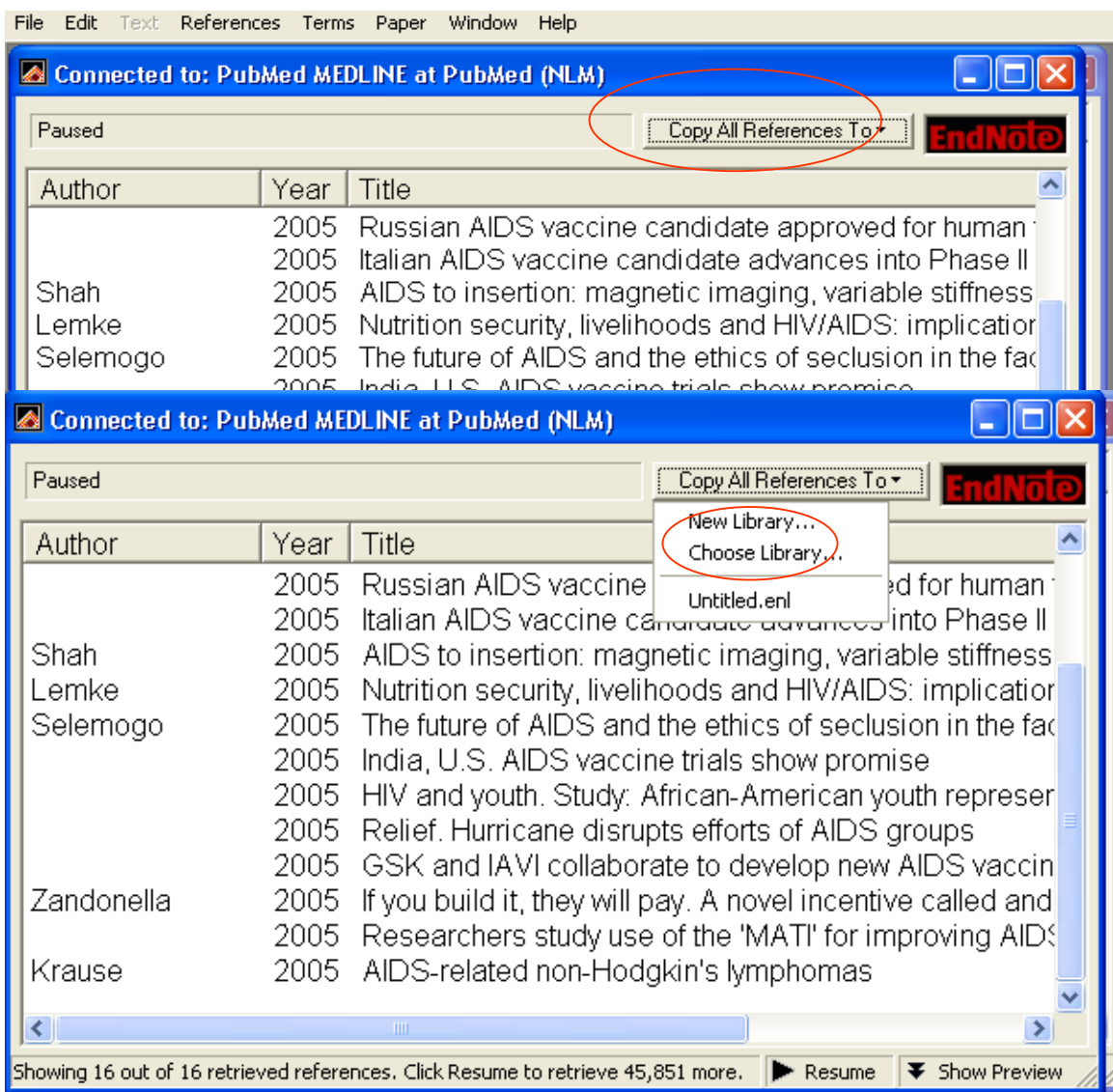


Connected to: PubMed MEDLINE at PubMed (NLM)

Retrieving reference number 13... Copy All References To EndNote

Author	Year	Title
Hsu	2005	A CCR5-Tropic Simian-HIV Molecular Clone Capable of
Mrus	2005	Impact of HIV/AIDS on care and outcomes of severe sep:
	2005	[A case of misdiagnosis of tuberculosis in a patient with p
Ahmad	2005	Lawsuit against HIV/AIDS funding policy
	2005	Russian AIDS vaccine candidate approved for human tes
	2005	Italian AIDS vaccine candidate advances into Phase II tria
Shah	2005	AIDS to insertion: magnetic imaging, variable stiffness, a
Lemke	2005	Nutrition security, livelihoods and HIV/AIDS: implications
Selemogo	2005	The future of AIDS and the ethics of seclusion in the face
	2005	India, U.S. AIDS vaccine trials show promise
	2005	HIV and youth. Study: African-American youth represent r
	2005	Relief. Hurricane disrupts efforts of AIDS groups

Retrieved 12 out of 45,867 found references. Pause Show Preview



جهت ذخیره اطلاعات

بازی **Copy All References To**

را گشوده و مورد

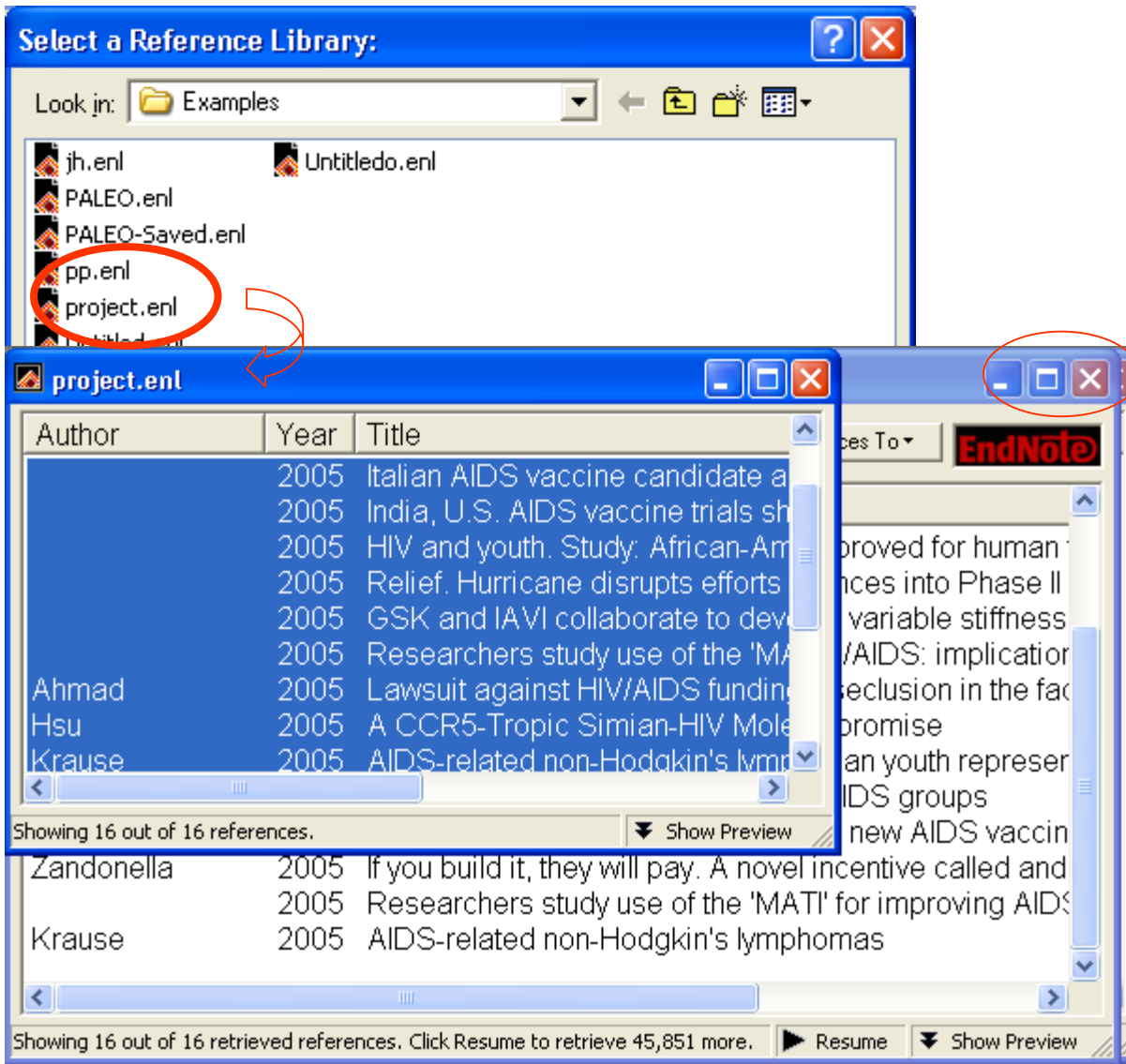
choose library را انتخاب


می کنیم پنجره ای

شبه پنجره ظاهر شده

در اسلاید بعدی را

مشاهده خواهید نمود.



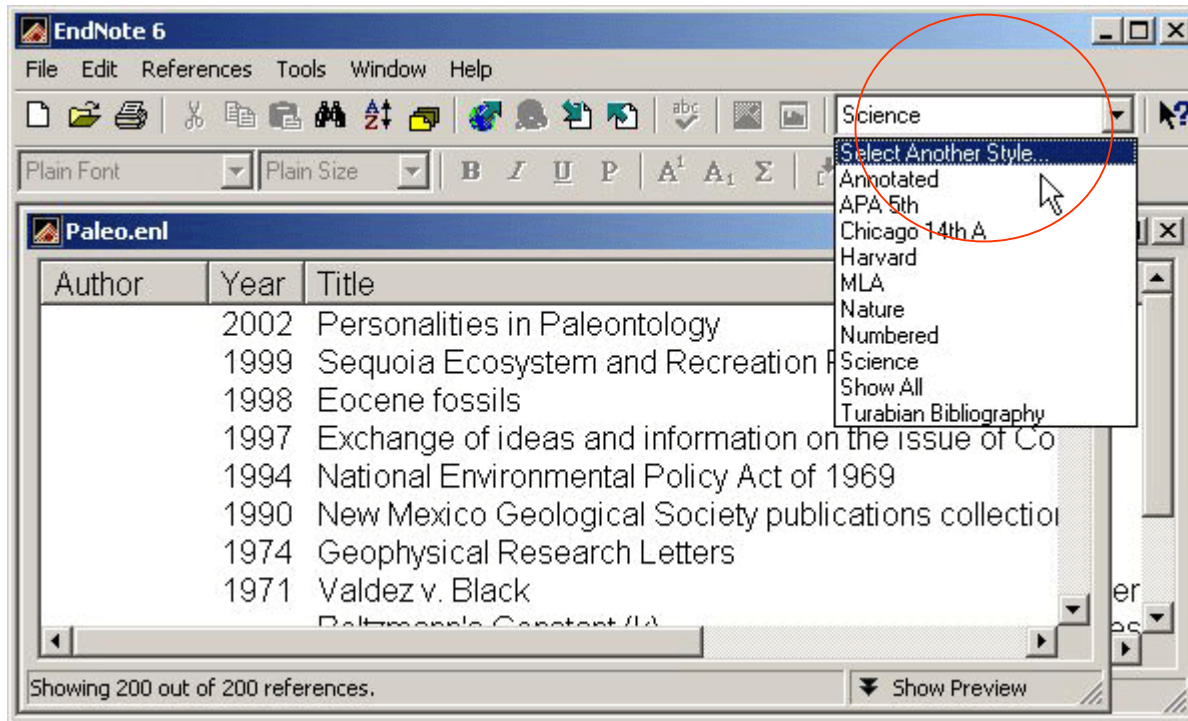
Library مورد نظر را که در اینجا project میباشد، انتخاب می کنیم ، رفرنس های بازیافتی به Library منتقل می گردد، در صورت بستن پنجره  اطلاعات شما در در محل تعیین شده ذخیره می گردد.

توجه: پسوند enl
مختص فایل های
endnote
میباشد.

تغییر referencing style

جهت ادامه کار می بایست ابتدا فرمت رفرنس های مقاله خود را تعیین نمائید.

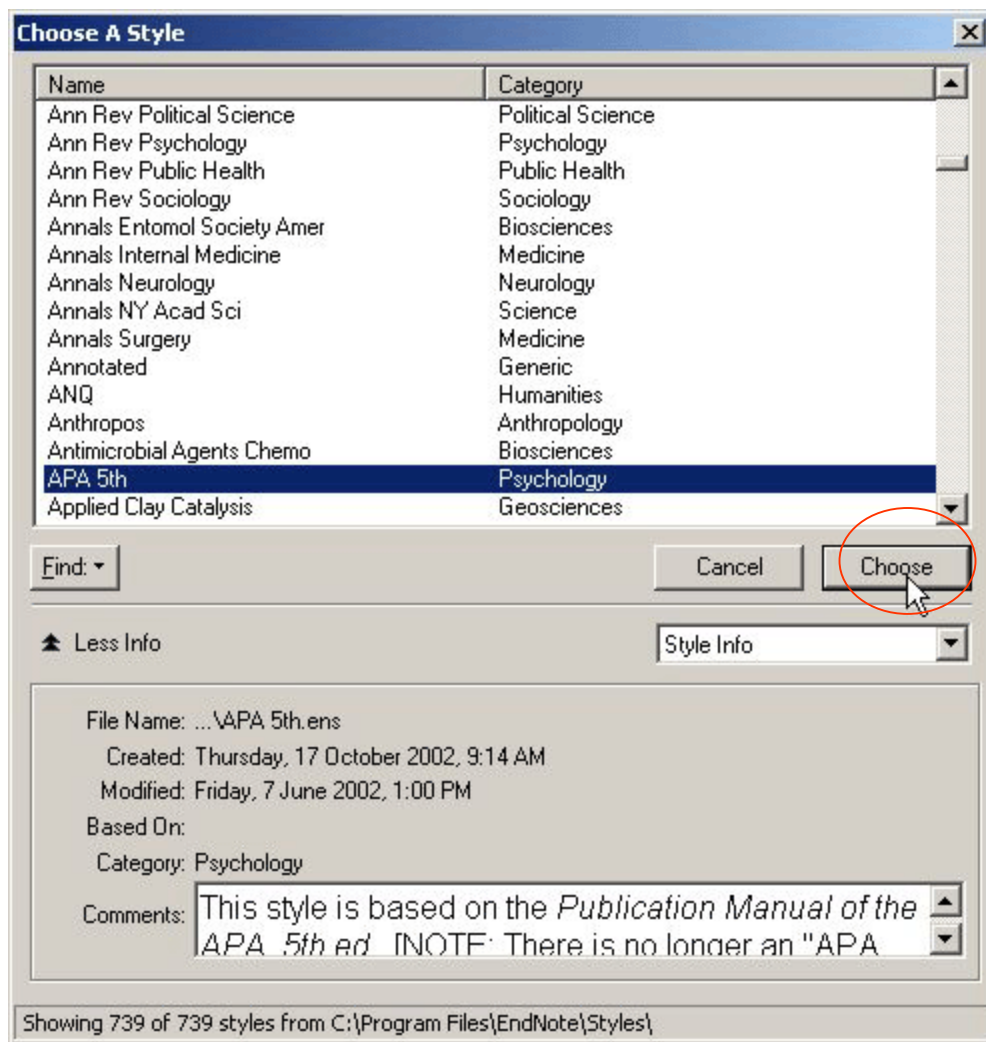
برای مثال : APA (American Psychological Association), Harvard, etc ، می بینید که در صفحه آموزشی فرمت رفرنس های جاری science می باشد که تصمیم به تغییر آن به فرمت APA5th را داریم .



در صورتی که فرمت مورد نظر خود را مشاهده نمی کنید آیتم

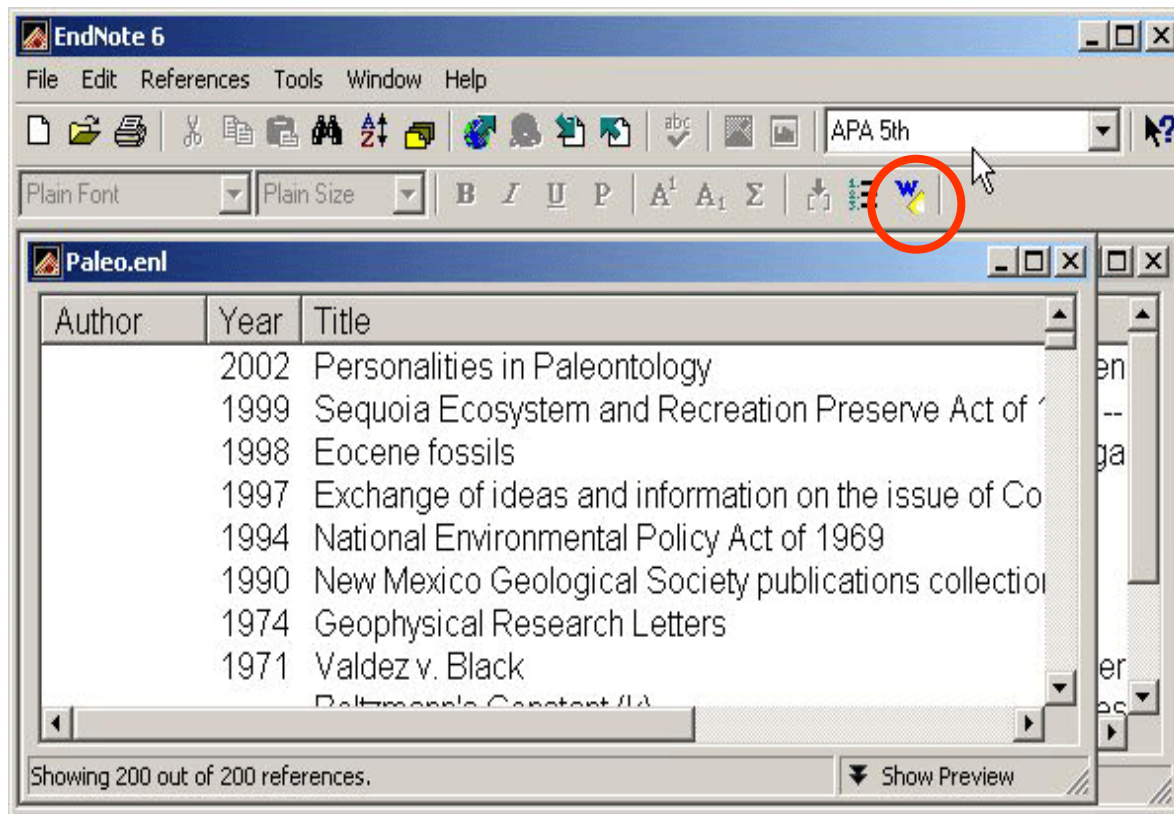
Select Another Style

را انتخاب نماید تا لیستی از فرمت های قابل دسترسی را ببینید .



در طول پنجره حرکت کنید و پس از مشاهده فرمت مورد نظر آن را انتخاب و بروی دکمه **Choose** کلیک کنید.

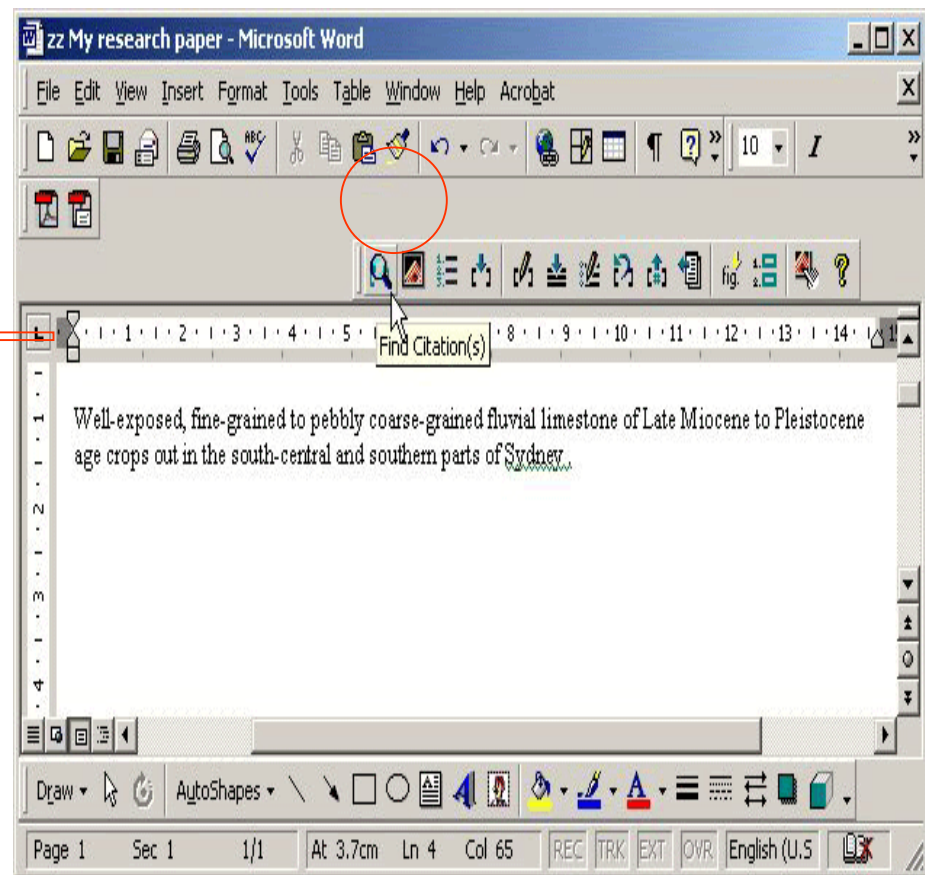
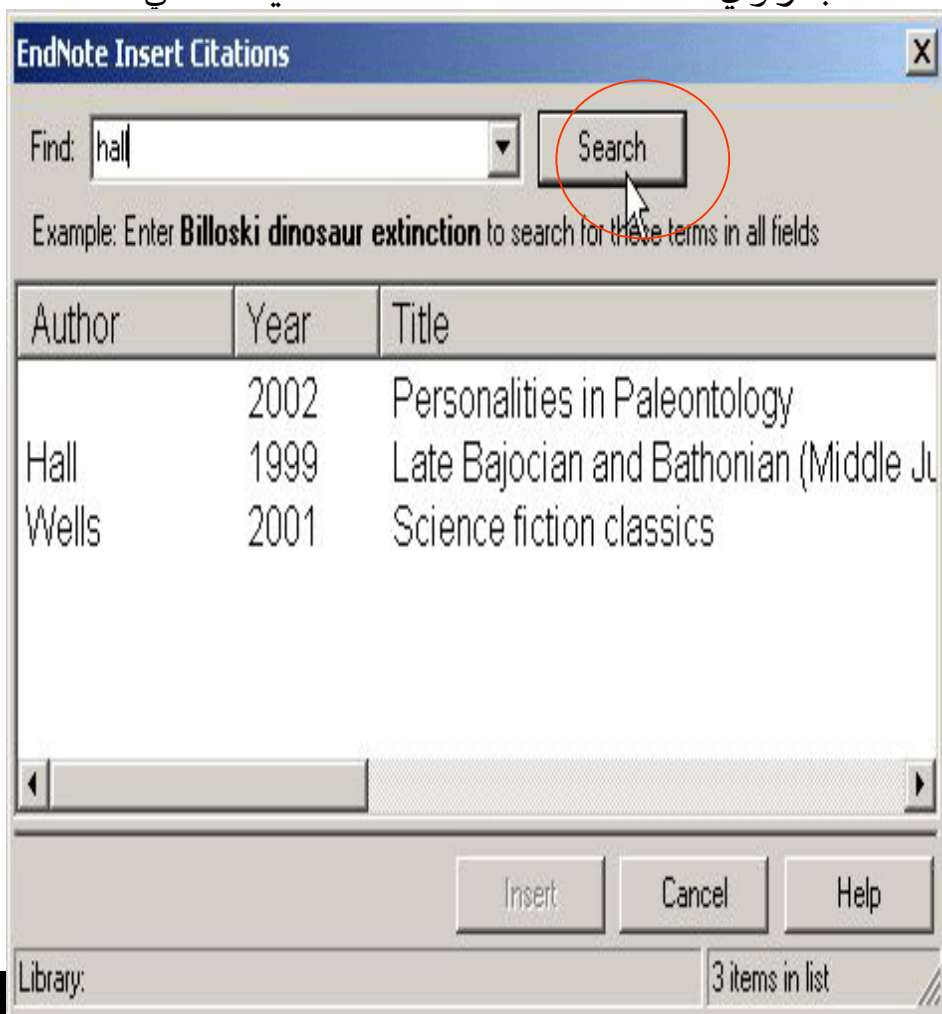
مشاهد می کنید که فرمت رفرنس های شما از science به APA 5th تغییر نموده است.



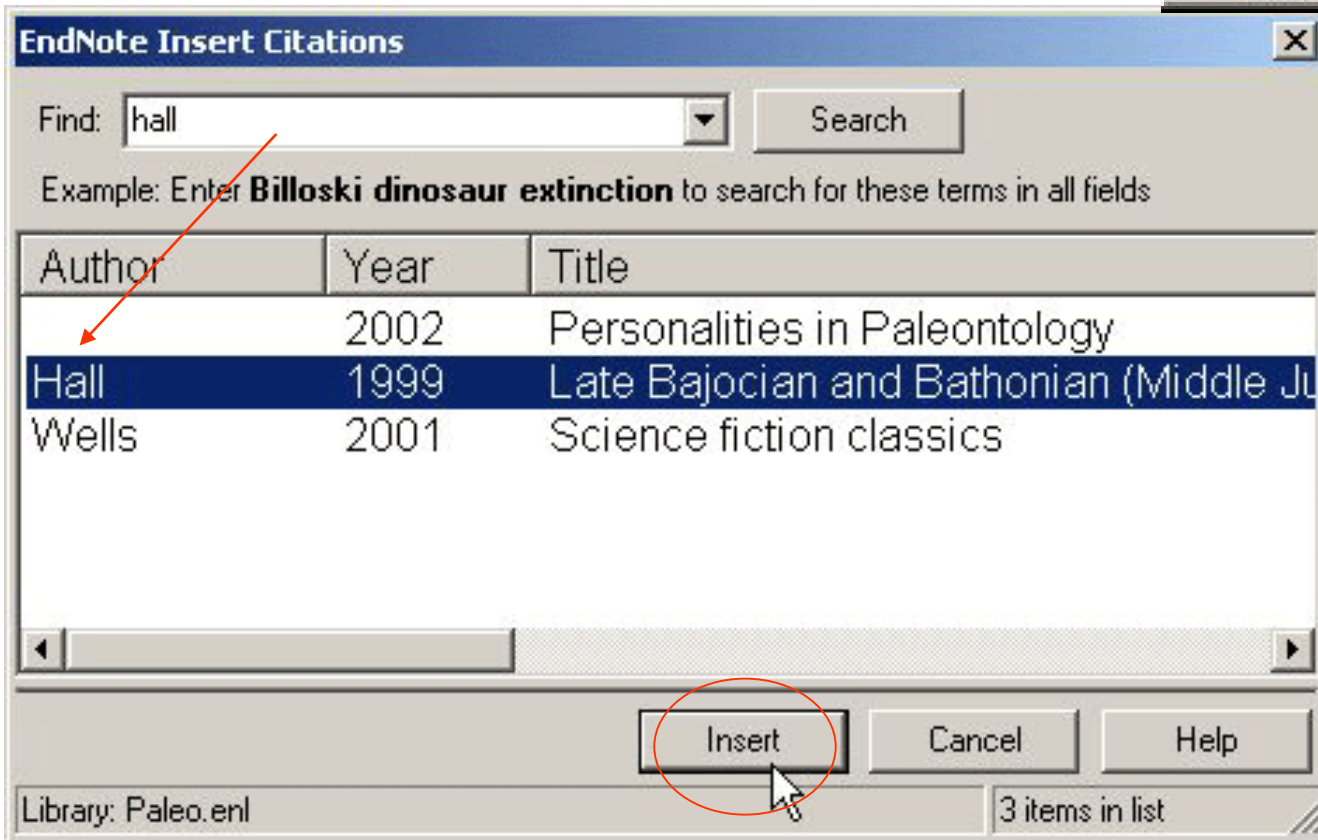
با کلیک بروی آیکون
به واژه پرداز word باز
گردید.

نام نویسنده یا کلید واژه را در قسمت find تایپ کرده و بروی دکمه search کلیک می

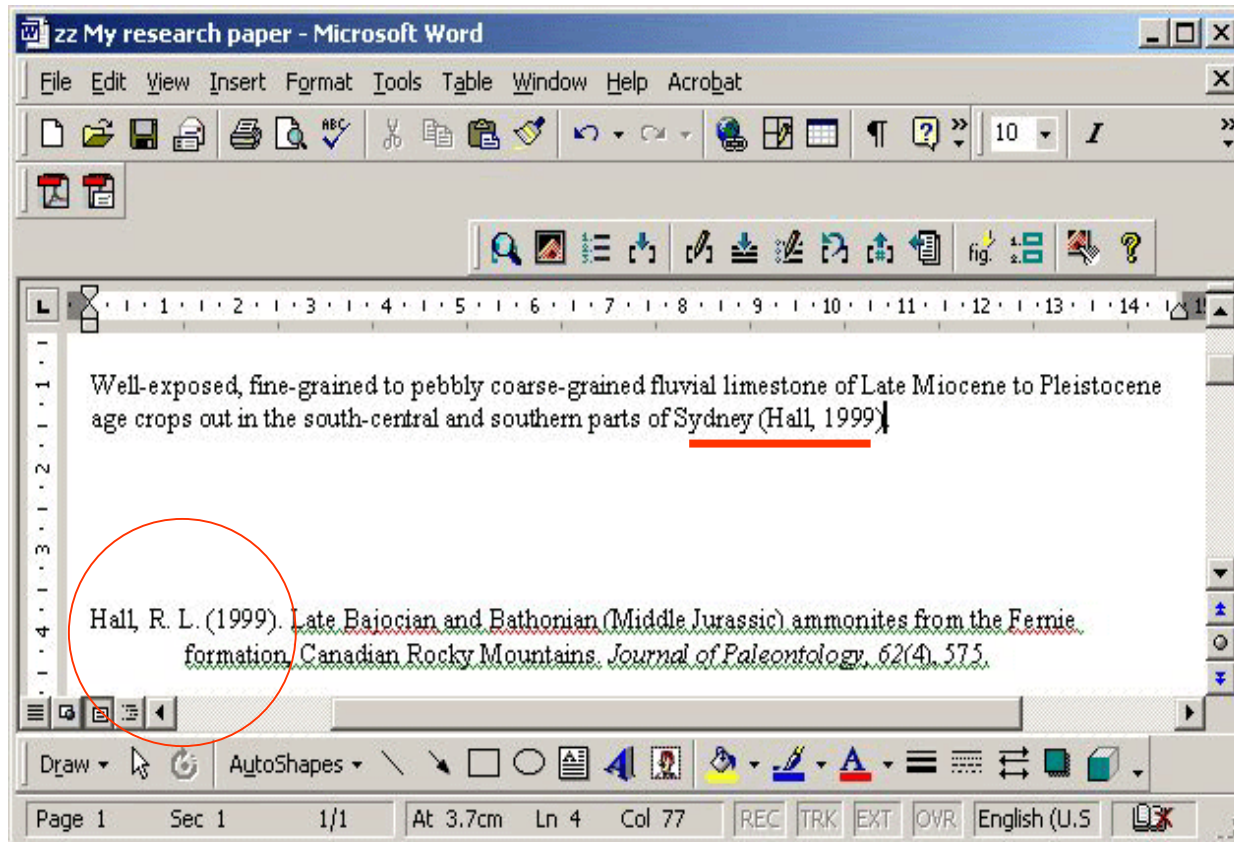
بروی آیکون یافتن مدارک (find citation) کلیک می کنیم. صفحه روبرو را مشاهده خواهید نمود.



رفرنس مورد نظر خود را انتخاب نمود و روی دکمه Insert کلیک نمائید.



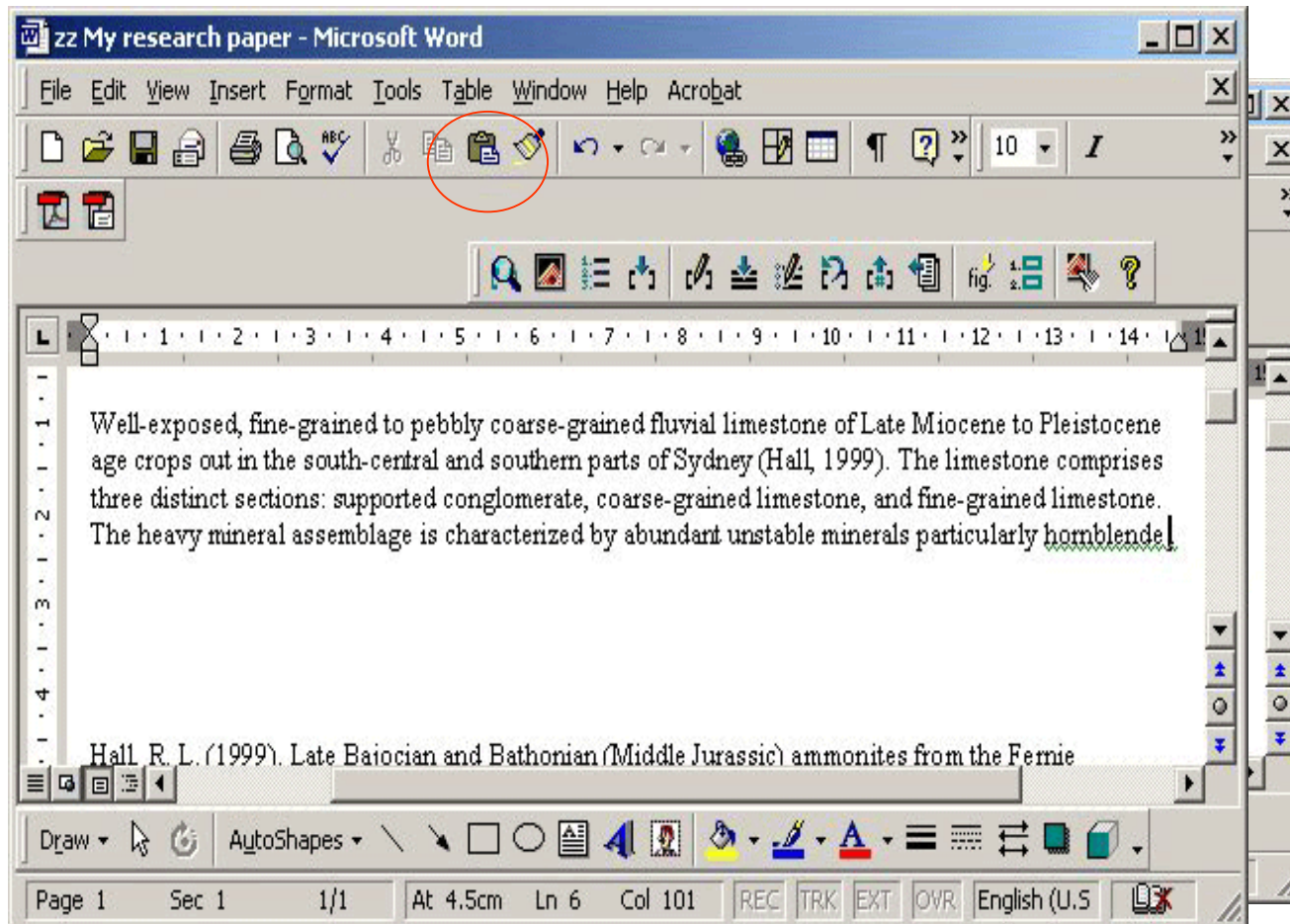
می بینید که ارجاع در متن در فرمت APA5th ظاهر گردیده است. همچنین EndNote بطور خودکار رفرنس را در فرمت انتخابی به انتهای مقاله شما نیز اضافه می کند.



آوردن References به word

تایپ را ادامه دهید:

یک فاصله بین آخرین حرف از آخرین کلمه و نقطه ، جایی که می خواهید ارجاع بعدی را وارد کنید، قرار دهید.



روی آیکون

(Find citation) 

کلیک کنید.